

## Présentation du groupement TTK – A1 Statistiques

**Prestations  
de service  
d'ingénierie  
technique  
en matière  
de mobilité**

27 mars 2026

# Champs d'intervention



**Etudes de création et de restructuration de lignes et de réseaux**



**Accompagnement stratégique en amont de procédures de passation de contrats d'exploitation**

**Expertises techniques et logicielles pour l'analyse des données d'exploitation des services de transport collectif**



**Audit des performances et optimisation des temps de parcours, mais aussi de l'usage des lignes**



**TTK**, un pôle de compétences en matière d'études multimodales et de planification des transports publics

Riche d'une grande expérience en matière de création, de développement, de restructuration et d'optimisation de réseaux de transport public, urbains ou interurbains

Plus de 100 études à toutes échelles sur les trois dernières années sur ces thématiques

**A1 Statistiques**, un spécialiste de l'analyse des lignes de bus et tramways en termes de ponctualité, régularité et temps de parcours

Développeur de ses propres logiciels appliqués sur une vingtaine de réseaux majeurs en France

Trophée de l'innovation en 2022

**E  
X P E R T I S E  
P  
F L  
R S O L U T I O N S  
E I  
Q T  
U A  
R E A C T I V I T E  
N I  
T O  
A I N D E P E N D A N C E  
T I  
O  
N**



# Outils spécifiques disponibles

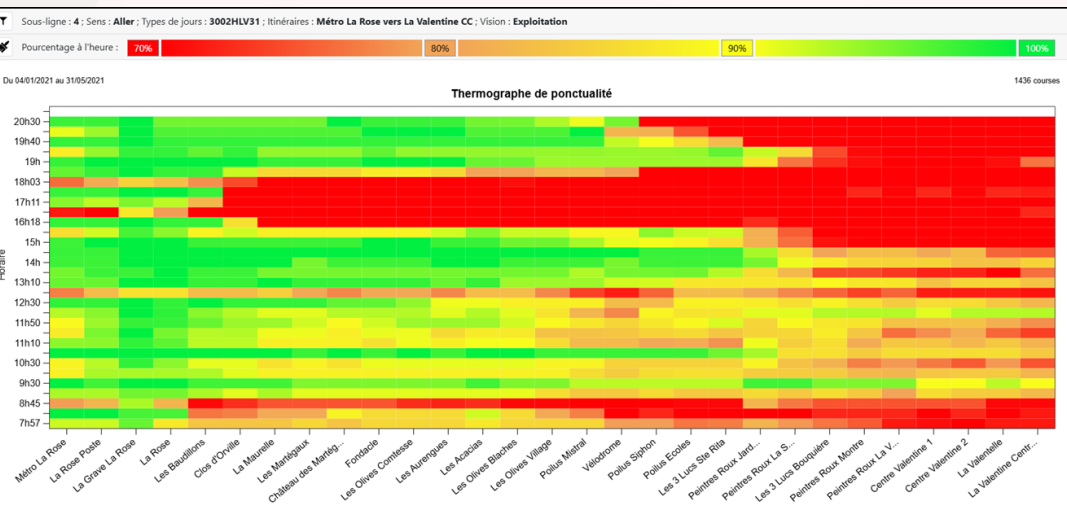
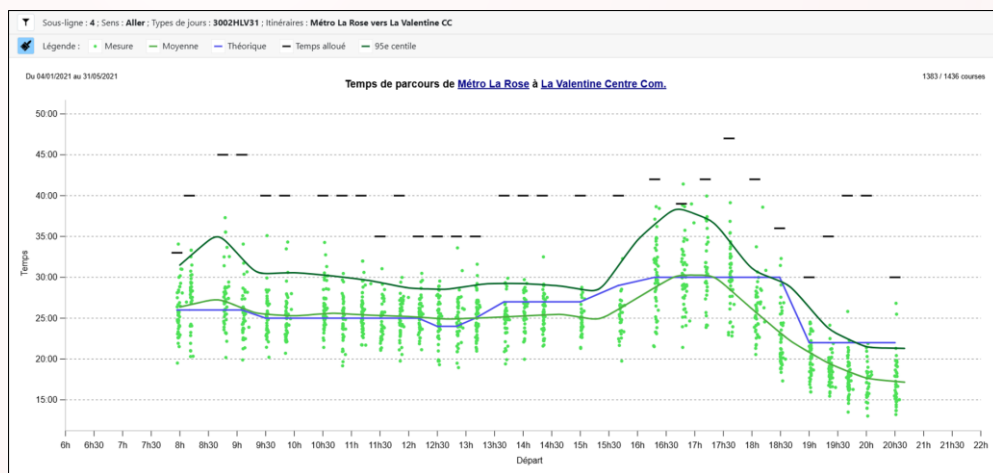
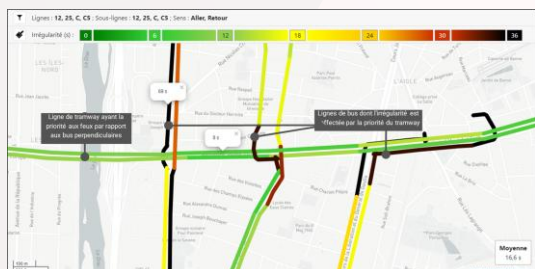


## SISYPH Analyse « inter-arrêts »

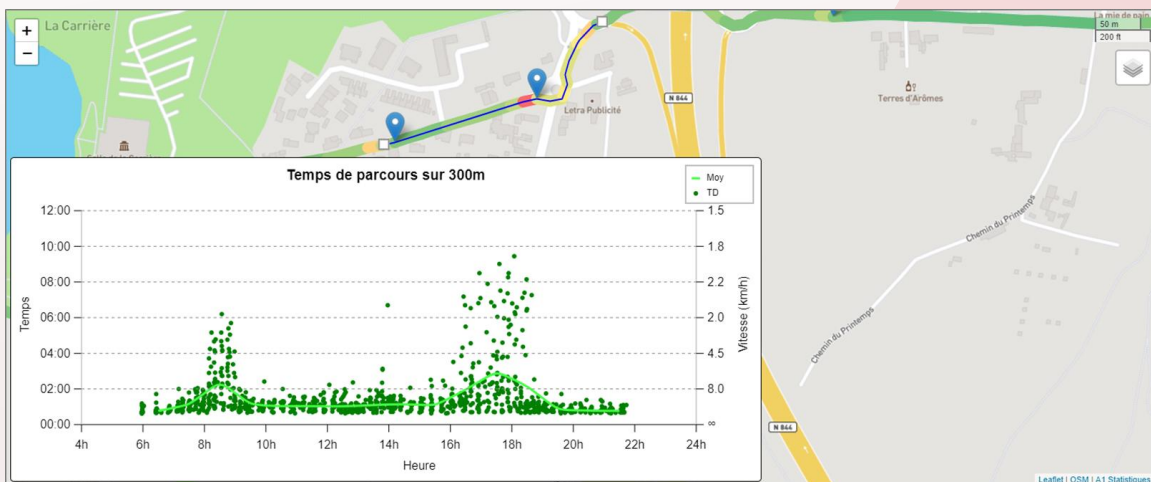
Conçu pour exploiter les données issues des SAE (Systèmes d'Aide à l'Exploitation), SISYPHE permet de mesurer la performance d'un réseau de transport en termes de ponctualité, régularité ou temps de parcours, à différents niveaux (global, par ligne, sous-ligne, jour / type de période...).

Grâce à des représentations visuelles adaptées aux techniciens comme aux décideurs, le logiciel met en lumière les éventuelles irrégularités ou ralentissements entre arrêts, facilitant l'identification des « points durs » du réseau.

Utilisé toute l'année ou pour un audit ponctuel, SISYPHE fournit des indicateurs clairs et variés pour optimiser la performance d'un réseau de transport.



# Outils spécifiques disponibles



Cet outil complète la démarche de SISYPHE par des analyses plus fines : à partir de données de suivi GPS des bus (positions toutes les 2 à 4 secondes), l'outil « bus-labo » analyse les arrêts et les ralentissements.

Il calcule les temps perdus aux feux, aux carrefours ou lors des échanges de passagers sur l'ensemble de la ligne. ATHENA permet de générer des tableaux et visuels très détaillés, permettant d'identifier les ralentissements et leurs effets précis, selon l'heure de la journée.

Cette granularité rend l'analyse particulièrement précise pour détecter et quantifier des sources de retards invisibles à un niveau plus macroscopique (feux, carrefours...).





## Contactez-nous !

**Pierre-Alain BOESWILLWALD**

**Mail : pierre-alain.boeswillwald@ttk.de**

**Téléphone : 06 83 85 06 73**



**CENTRALE D'ACHAT**  
DU TRANSPORT PUBLIC

[www.catp.fr](http://www.catp.fr)