

Lot 2 : Cartographie de la voirie publique et de ses dépendances



Coordonnées : 740 Avenue des apôthicares – 34090 Montpellier - Tel : 04 34 11 65 51 –
mail : mp@immergis.fr – www.immergis.fr

PRÉSENTATION DE L'ENTREPRISE

Immergis est un bureau d'études pluridisciplinaires, spécialisé dans la gestion et la valorisation de l'espace public. Nous accompagnons les collectivités et gestionnaires d'infrastructures dans la collecte, l'analyse, la mise à jour et la gestion de leur patrimoine (voirie, pistes cyclables, ZAE, équipements, etc.) en garantissant fiabilité et conformité réglementaire.

Equipé de technologies dernier-cri et fort d'une expertise SIG reconnue, nous fournissons des études et données adaptées aux besoins spécifiques des maitres d'ouvrage et parfaitement compatibles avec leur système d'information.

Le service de cartographie de la voirie publique proposé par IMMERGIS comprend la **collecte géoréférencée, l'inventaire détaillé et le diagnostic des éléments de voirie**. Il permet la production de **plans, cartes thématiques et bases de données SIG** conformes aux normes et réglementation en vigueur. Les données sont fournies dans des **formats interopérables**, facilitant leur exploitation pour la gestion, la maintenance et la planification des interventions des collectivités.

DESCRIPTION DES PRESTATIONS PROPOSEES

- Relevés géoréférencés de la voirie et des aménagements cyclables
- Diagnostic technique des éléments de la voirie : chaussée, trottoirs, accotements, aménagements cyclables, bordures et caniveaux, signalisation, mobilier urbain, réseaux, espaces verts, dispositifs de sécurité, ouvrages hydrauliques, équipements divers, accessibilité PMR, etc.

- Structuration et mise à jour des bases de données SIG
- Production de plans, cartes thématiques et livrables numériques



Types de missions

- Création de bases de données patrimoniales
- Diagnostic de la voirie
- Mise à jour et fiabilisation des données existantes
- Inventaire complet du patrimoine voirie

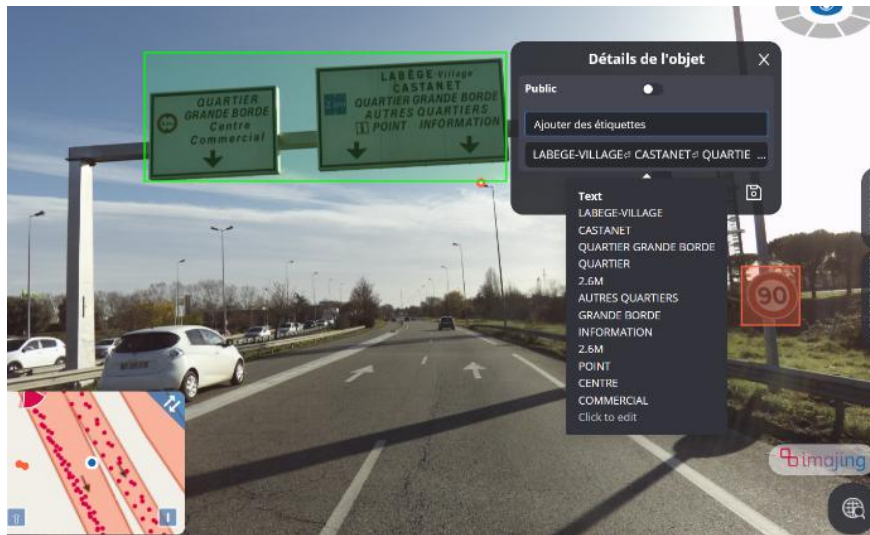
MÉTHODOLOGIE & MOYENS TECHNIQUES

Méthodologie

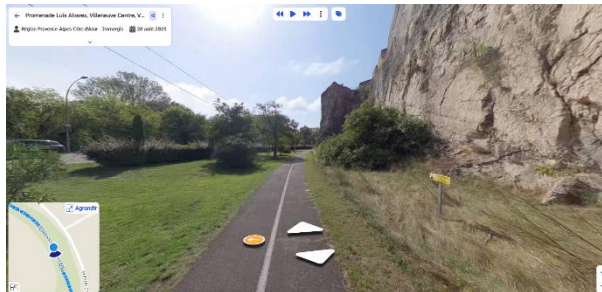
Notre méthodologie s'appuie sur la réalisation d'un relevé terrain exhaustif sur l'ensemble des voiries (en auto) et itinéraires (en vélo, à pied), équipé des capteurs adaptés à l'inventaire et au diagnostic technique requis (image, lidar).

Les données acquises sont ensuite post-traitées puis exploitées dans nos solutions logicielles d'extraction et de manipulation des données (photogrammétrie, nuage de point, segmentation, IA).

Les données sont enfin compilées en base de données conformément aux spécifications techniques, et restituée dans un format exploitable par le maître d'ouvrage.



Moyens techniques

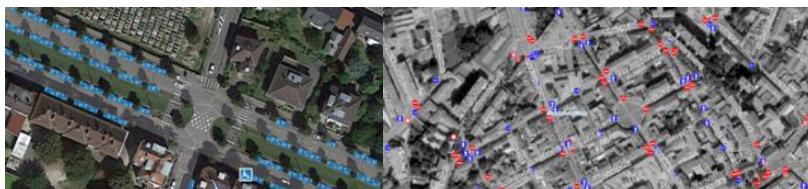


- Capteurs image 360°, LIDAR et SLAM
- Logiciels SIG (QGIS, ArcGIS) et de photogrammétrie (IMAJVIEW)
- DAO : AutoCAD / Covadis / Bentley Microstation

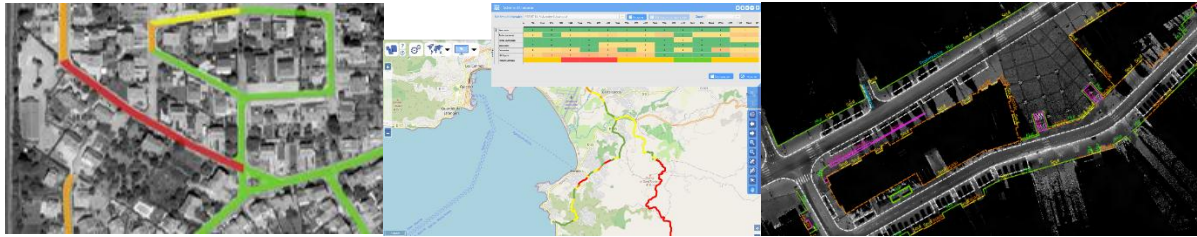
LIVRABLES & CONFORMITÉ

Livrables

- Cartographies thématiques et plans
- Bases de données SIG structurées
- Rapports d'inventaire et tableaux de suivi
- Livrables interopérables pour exploitation métier



ETAT DES CHAUSSEES						
NOTE DE SURFACE	NOTE DE STRUCTURE	NOTE DE CHAUSSEE	NOTE CHAUSSEE /100	ETAT EN 2022	ETAT PROJETE EN 2026	ETAT PROJETE EN 2032
2.62	3.31	9.24	38	3. Moyen -	4. Mauvais	4. Mauvais
2.33	2.33	6.99	29	3. Moyen -	3. Moyen -	4. Mauvais
3.74	3.01	8.76	40	3. Moyen -	4. Mauvais	4. Mauvais
1.21	1.63	4.48	18	2. Moyen +	2. Moyen +	3. Moyen -
1.10	1.27	3.74	15	2. Moyen +	2. Moyen +	3. Moyen -
5.19	6.98	18.14	79	4. Mauvais	4. Mauvais	4. Mauvais
4.50	5.40	15.31	63	4. Mauvais	4. Mauvais	4. Mauvais
1.78	2.32	6.41	27	2. Moyen +	3. Moyen -	3. Moyen -
2.68	3.63	9.93	41	3. Moyen -	4. Mauvais	4. Mauvais
1.86	1.86	5.59	23	2. Moyen +	3. Moyen -	3. Moyen -
0.06	0.07	0.20	1	1. Bon	1. Bon	1. Bon
-	-	-	-	1. Bon	1. Bon	1. Bon



Normes et conformité

- CNIG / INSPIRE
- RGPD

BÉNÉFICES & RÉFÉRENCES

Bénéfices pour les collectivités

- Fiabilisation des données et mise à jour
- Optimisation de la gestion et de la maintenance du patrimoine
- Interopérabilité avec les outils métiers
- Gain de temps et de coûts

Références

- Cartographie de voirie pour plusieurs communes et EPCI
- Inventaire et gestion du patrimoine routier départemental
- Mise en place de SIG voirie pour collectivités locales

