



Nous faisons parler
les **données de**
votre territoire



Mobility-Metrix

Logiciel métier pour prendre et suivre des
décisions à partir des données de
mobilité multimodale

www.mobility-metrix.fr

Edition 2026

Document confidentiel - 2026



À propos de Mobility-Metrix - Notre équipe



Laurent Briant
CEO



Charlotte Boissier
CTO



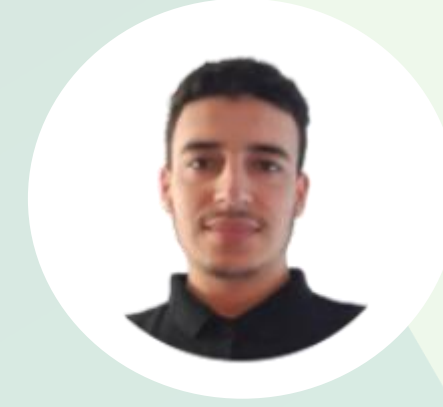
Nadège Chevalier
CSM



Sylvain Rizzon
Directeur commercial



Issoufou Mahamadou Abarchi
Data Scientist



Lamara Mouzni
Data scientist



Abdourazak Tabet Ibrahim
Data Scientist



Hadjira Bekhadda
Data scientist



Phuc Luan Nguyen
Data scientist

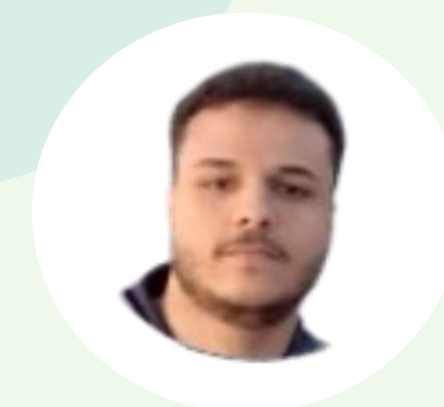
NOS DÉVELOPPEURS



Alan Sutera
Développeur



Adrien Frosini
Développeur



Nouredine Bendanoune
Développeur alternant

2022 : création de la société

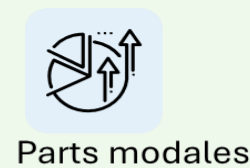




Nous faisons parler les données de votre territoire

A partir d'un croisement d'une quarantaine de source de données différentes, Mobility-Metrix Vision génère une **matrice des flux Origine-Destination (4 modes)**, créant ainsi un des **outils de visualisation des flux de déplacement** d'un territoire le plus complet et le plus fiable du marché :

Des indicateurs métiers fiables



Parts modales



Flux Origine-Destination

Un suivi des évolutions



Evolution des mobilités



Pôles émetteurs & générateurs de déplacements

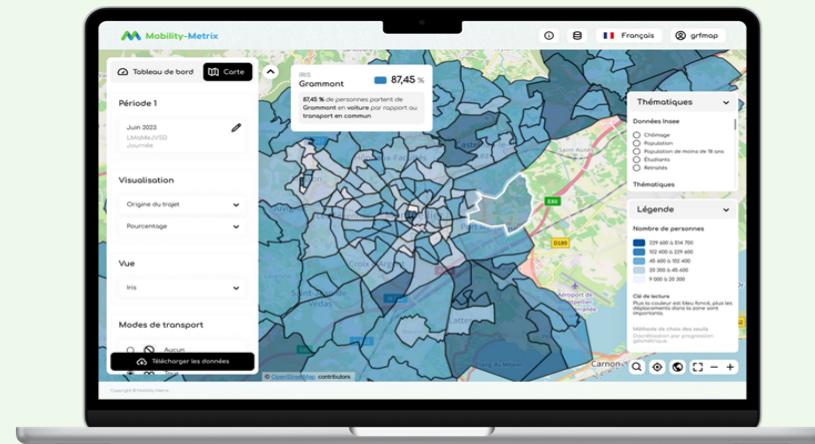


Temps de parcours

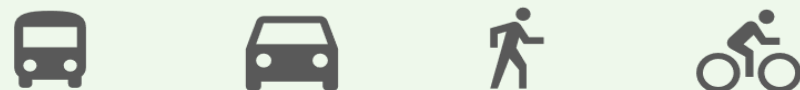


Impact des décisions

Une plateforme intuitive



4 modes de transport



Comment ? Un travail sur les données

Données du territoire

- Billettique,
- Comptages VP, Vélo, TC, Marche, etc.

Données achetées via fournisseurs

- Orange (GSM),
- FCD (Voitures)
- GPS d'applications Smartphone

Données Open Data

- PAN,
- OSM,
- Insee,
- Météo, etc.

Mise en qualité

- **Nettoyage** des données sources : valeurs aberrantes, données manquantes...
- **Qualification du mode** de transport à partir des traces GPS
- Calcul des **temps de parcours**

Hybridation

- Greffe des **qualités** des jeux de données
- Recherche des **variables** avec les **meilleures corrélations**

Reconstitution

- **Apprentissage** des données manquantes par **machine learning**
- **Redressement** des volumes de déplacements

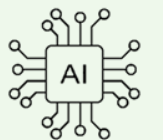
MATRICE ORIGINE-DESTINATION

- Par IRIS
- Par mode de transport
- Par jour type
- Par tranche horaire



FIABILITE

Rapport et note de fiabilité mis à disposition de nos clients





Mobility-Metrix Vision – Des réponses aux enjeux de votre territoire

Certaines courses sont peu fréquentées



Constate-t-on des flux de déplacement tous modes confondus sur ce trajet?

Rénovation d'une piste cyclable



L'usage de l'automobile a-t-il diminué au profit du vélo?

La gratuité dans les transports



Y a-t-il eu un impact sur le report modal de la voiture vers le Transport en commun?

Les SERM



Où sont les zones de chalandises et les trajets les plus nombreux ?
Combien de déplacements sont constatés par jour/tranches horaires ?

Impact des travaux dans le centre ville?



Quel est l'impact de la fréquentation pour les commerçants Avant pendant et après travaux ?

Desserte fine du territoire?



Cet arrêt est-il bien positionné?

Et bien d'autres :

- ✓ Déployer un service TAD efficace
- ✓ Comparer les temps de parcours de chaque mode
- ✓ Mesurer l'autosolisme
- ✓ Identifier les motifs de déplacement
- ✓ ...



Contact Info

Sylvain RIZZON

Directeur commercial

ADRESSE

10 avenue Jeanne d'Arc, AUBAGNE

TELEPHONE

+33 6 26 64 37 70

E - MAIL

sylvain.rizzon@mobility-metrix.com

SITE INTERNET

www.mobility-metrix.com