

CATALOGUE SYSTÈMES, LOGICIELS ET DIGITAL

Novembre 2022



Digital, outils métiers, équipements dédiés à l'information voyageurs : la CATP déploie une offre complète de logiciels, systèmes et matériels adaptés aux réseaux de transport public et à la gestion de la mobilité sur les territoires.

Systèmes lourds ou solutions agiles, ces systèmes ont été sélectionnés dans le cadre d'une consultation de marché public sur des critères techniques et financiers rigoureux. Les solutions techniques sont toujours référencées avec une solution de maintenance sur la durée de vie du matériel, procurant ainsi aux collectivités une sécurité technique et financière dans la durée.

Pour l'équipement en solutions technologiques au service de la mobilité, les acheteurs publics peuvent s'appuyer sur l'expertise de la CATP qui les accompagne et les conseille en fonction de leurs besoins. Toujours en veille des innovations, l'offre de la CATP permet aux collectivités d'acquérir des systèmes de qualité au meilleur prix et de façon indépendante de leurs opérateurs.



DIGITAL

p.3

- Solution MaaS / information voyageurs
- Ticketing sur mobile
- Ticketing par SMS
- Solution digitale de covoiturage courte distance
- Suivi et promotion de l'activité cyclable

OUTILS MÉTIER

p.5

- SAEIV
- Vidéoprotection embarquée
- Logiciel pour le graphicage, l'habillage et la gestion du planning
- Billettique Standard
- Billettique connectée
- Logiciel de gestion du transport à la demande

Si vous souhaitez accélérer la mobilité sur votre territoire, faites confiance à la CATP !



Tél : 01 53 68 04 21
contact@catp.fr
<http://www.catp.fr>
CATP, 8 Villa de Lourcine 75014 PARIS

SOLUTION MAAS / INFORMATION VOYAGEURS

Avec Wave, INSTANT SYSTEM propose une solution qui peut être paramétrée en fonction des modes disponibles et en synergie avec tous types d'application dédiée à la mobilité. Cela en fait une solution souple en marque blanche qui peut être interfacée avec tous types de fournisseurs de mobilité, de systèmes de billettiques, de ticketing sur mobile, de solutions de paiement, etc. C'est une plateforme MaaS, c'est à dire que les voyageurs accèdent à de l'information comme l'infotrafic ou les horaires temps-réel, mais peuvent également débloquer, réserver et payer pour tous les services avec un compte unique, un mode de paiement unique, une facture unique.



instant system



TICKETING SUR MOBILE

Disponible sous la forme d'une application mobile dédiée ou d'un SDK intégrable dans une application de type Mobility as a Service (MaaS), le ticket Airweb est aujourd'hui la solution la plus performante et la plus sûre disponible sur le marché. Plusieurs modes de validations sont disponibles : autovalidation, lecture d'un QR-Code, lecture d'un tag NFC, en interface avec une billettique via un mobile compatible NFC. Le ticket Airweb propose des fonctionnalités poussées comme le ticket spécial scolaire, le partage familial de comptes, le ticket origine - destination, etc. Une boutique en ligne à intégrer sur un site Internet est également disponible.

airweb
facilitateur de mobilité



TICKETING PAR SMS

Facile d'usage et accessible à de nombreux utilisateurs, le ticket SMS est une solution d'achat efficace et sécurisée, puisque sans contact. Startup française qui crée des solutions de mobile ticketing pour le transport et les smartcities, Atsukè a lancé les premiers tickets unitaires SMS en France, pour le compte de Rouen Normandie en 2017. Fort de cette expérience, Atsukè assure une parfaite maîtrise des flux financiers entre utilisateurs, opérateurs téléphoniques et réseaux de transport et propose un ticket SMS sécurisé et qui peut facilement être contrôlé.

atsukè
Smart Ticketing for Smart Cities



SOLUTION DIGITALE DE COVOITURAGE COURTE DISTANCE

Karos Territoires est une solution digitale de covoiturage qui peut être déployée à l'image du territoire et être entièrement paramétrée selon les besoins. C'est un complément efficace du transport public quand il existe ou une solution de mobilité au quotidien sur des territoires où l'offre de transport public n'existe pas. Karos Territoires offre des garanties de sécurité de la preuve de covoiturage qui permettent d'envisager plus sereinement une participation financière de la collectivité ou de l'employeur au trajet réalisé. Une attention particulière a été portée à l'offre proposée par Karos Territoires en matière de marketing et de communication pour permettre l'acquisition de nouveaux utilisateurs.



SUIVI ET PROMOTION DE L'ACTIVITÉ CYCLABLE

Application de guidage vélo grand public, Géovélo contribue à maîtriser et valoriser la donnée vélo sur le territoire. En collectant et analysant les données des pratiques vélo, Géovélo donne aux collectivités la possibilité de créer des actions de visibilité pour inciter à l'usage du vélo, de générer des tableaux de bord d'analyse des déplacements à vélo, de faire la promotion d'itinéraires touristiques, etc.



SAEIV

Référence en matière de SAEIV, la gamme Navineo offre des solutions clé-en-main de logiciels et de matériels pour la mise en conformité des véhicules, l'information temps réel ou la régulation de votre réseau. Les produits de la gamme Navineo sont évolutifs et permettent de faire évoluer votre logiciel pour acquérir la richesse fonctionnelle du logiciel plus avancé.

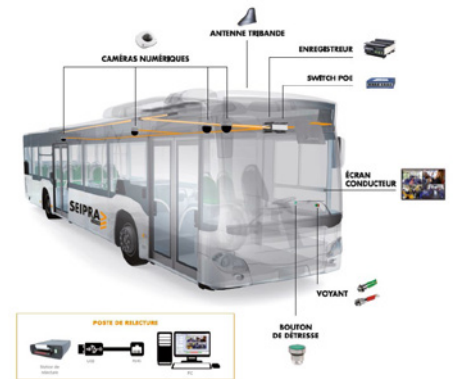


VIDÉOPROTECTION EMBARQUÉE

La solution de vidéoprotection embarquée proposée par SEIPRA Score répond de façon optimale à deux aspects essentiels de la sécurité des voyageurs :

- La lutte contre la malveillance à bord et aux abords des véhicules.
- La réduction des risques d'accidents pour tous vos modes de transport : bus, cars, tramways, métros et trains.

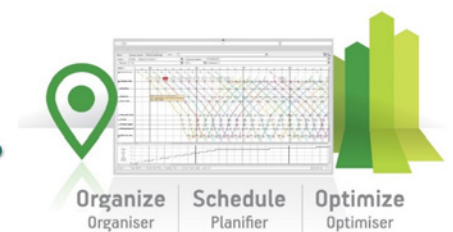
La solution SEIPRA Score peut être proposée clé en main. La pose et la configuration sont incluses.



LOGICIEL POUR LE GRAPHICAGE, L'HABILLAGE ET LA GESTION DU PLANNING

Heurès permet aux exploitants d'optimiser leur offre de transport, grâce à la modélisation du réseau, l'optimisation des plannings des conducteurs, la gestion des ressources humaines et matérielles, etc... La solution est utilisée par plus de 100 réseaux dans le monde et propose différents modules :

- graphicage : conception d'une offre rationalisée qui intègre tous les modes de transport : bus, car, tramway, bateau, train ;
- habillage : définition de manière maîtrisée des moyens humains et matériels nécessaires à l'exploitation, outils performants d'aide à la décision ;
- gestion des plannings et ressources mises quotidiennement à disposition.



BILLETTIQUE CONNECTÉE

2Cloud est la plateforme numérique d'Ubistransport pour les mobilités.

Billetique et monétique sont associées dans une logique MaaS de mobilité. Le voyageur peut disposer de multiples options d'acquittement de son titre de transport avant, pendant et après validation à bord :

- Achat de titres physiques ou digitaux sur différents supports
- Validation et paiement par un moyen bancaire sans contact
- Paiement différé et plafonné avec l'open payment et le post-paiement billettique

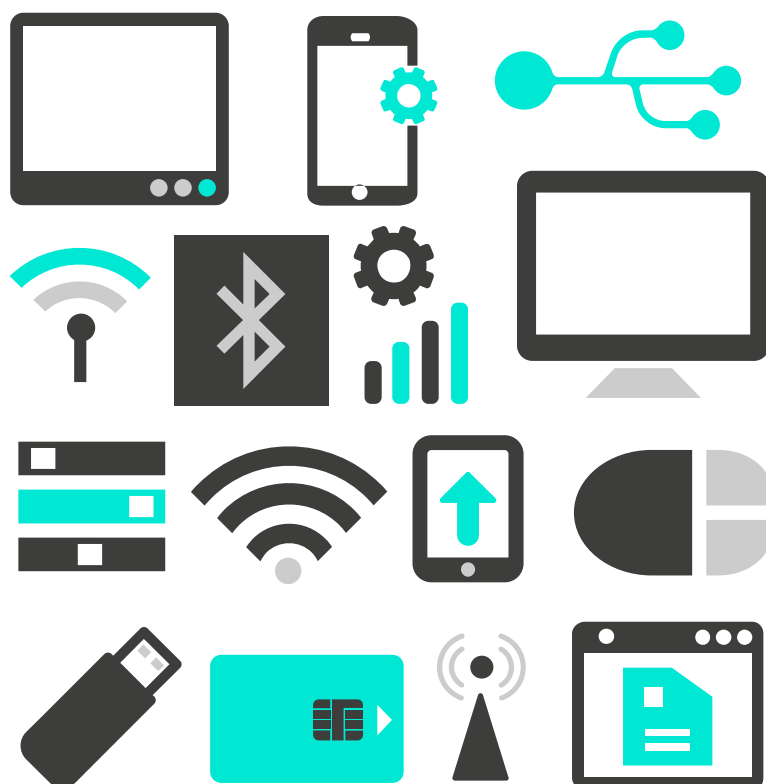
L'offre est complétée par des services temps réel : compte usager complet, suivi de flotte, information voyageurs, contrôle et verbalisation, statistiques. La plateforme de mobilité permet à l'usager un voyage aussi fluide que possible grâce à différents niveaux d'interopérabilité. Pour ce faire, Ubitransport propose la première billettique hybride qui connecte les systèmes account-based (ABT) aux systèmes card-centric.



SYSTEMES D'INFORMATION VOYAGEURS

Girouettes, systèmes embarqués et au sol, etc.

En cours de renouvellement, prochainement disponible.



CONTACT

Tél : 01 53 68 04 22
contact@catp.fr
<http://www.catp.fr>
CATP, 8 Villa de Lourcine 75014 PARIS

