



CENTRALE D'ACHAT
DU TRANSPORT PUBLIC

xx

knot

Systeme de trottinettes électriques en libre service KNOT

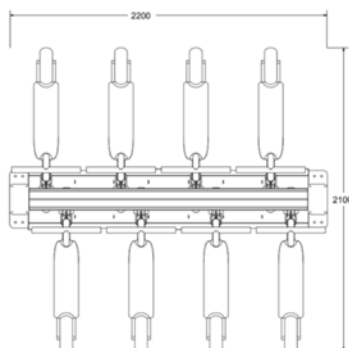
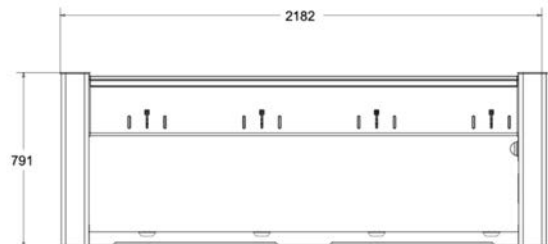
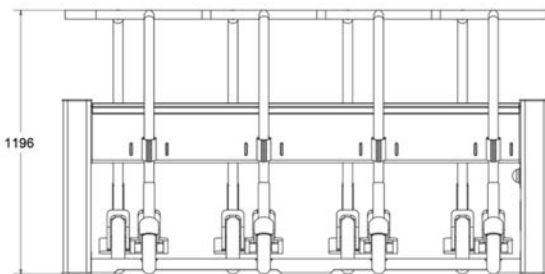
1. Pourquoi stations ?



- Éviter le stationnement anarchique sur les trottoirs - avec les stations les trottinettes seront toujours bien garées!
- Contrôler les sources d'énergie et augmenter la durée de vie de batterie
- Réduire les coûts opérationnels - les trottinettes sont sécurisées et chargées sur les stations ce qui permet de maîtriser les coûts liés aux opérations du quotidien
- Réduire l'impact du vandalisme et augmenter la durée de vies des trottinettes
- Proposer un système écologique - la solution de partage avec des stations permet de réduire le taux d'émission de CO2 de 74% comparé à la solution en flotte libre

KNOT a développé des stations compactes et modulaires, avec des capacités d'accueil de 4, 8, 6 et 12 trottinettes par module, pour des configurations murale et doubles faces. Les briques peuvent être assemblées pour constituer des ensemble avec des capacités d'accueil plus implorants. **Notre système est universelle et peut être commandé avec ou sans les trottinettes.** Partenariat avec différents producteurs des trottinettes est mise en place

2. Système modulaire et universelle



DIMENSIONS station de 8/12 emplacements

L: 2200 mm H: 791mm L: 421 mm

3. Expérience utilisateur

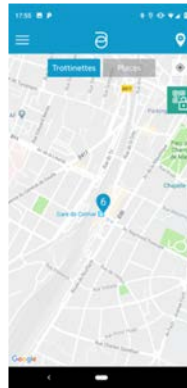
Pour télécharger l'application KNOT :
[APP STORE](#)
[GOOGLE PLAY](#)



Téléchargement



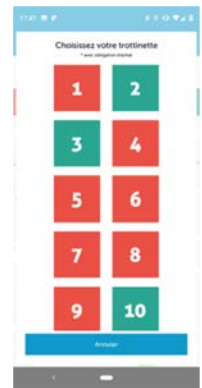
Connexion



Carte du réseau



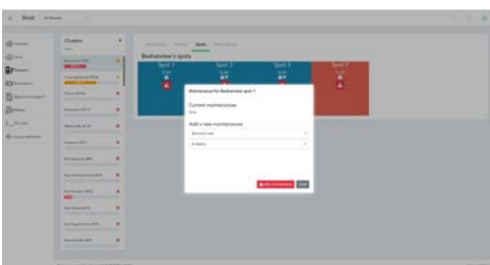
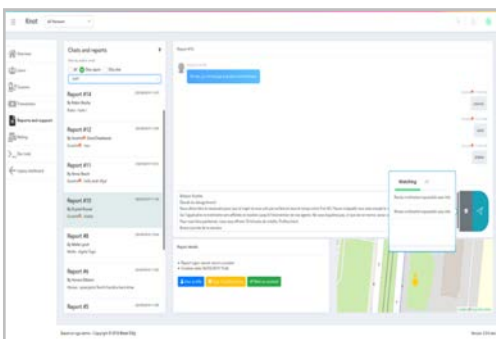
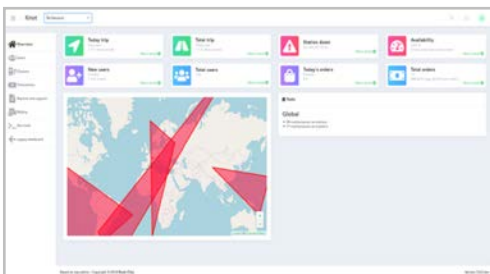
Paieement



Location

4. Dashboard et intégrations

Pour chaque réseau installé, KNOT fournit un accès au dashboard dédié qui regroupe des accès suivants :



- L'ensemble des données sur les flottes de trottinettes et de stations (taux de disponibilité en temps réel),
- Statistiques d'utilisation,
- Informations sur la tarification (modifiable), les recettes du système,
- Nombre d'abonnés et l'information sur les utilisateurs,
- Indicateurs sur l'état opérationnel du système,
- Interface de communication (chat) avec les utilisateurs.
- Zoning flotte libre et bridage trottinette

Notre système est composé des APIs et peut être facilement intégré avec des applications des opérateurs de transport utilisées dans votre collectivité. La prise des trottinettes peut également s'effectuer via cartes types NFC / RFID

5. Quelques références



Conseil Départemental du Bas-Rhin



Plaine commune Saint-Denis



Gare de Colmar



Ville de Liège (Belgique)



Réseau Parcus - Strasbourg



Ville d'Osnabrück (Allemagne)