

**Accord-cadre n°2022-08**  
**Fourniture de tenues professionnelles destinées aux personnels de réseaux**  
**de transport public de voyageurs**

## COLLECTION CATP 2023

1. VESTIAIRE FEMME
2. VESTIAIRE FEMME COMPLÉMENTAIRE
3. VESTIAIRE FEMME COMPLÉMENTAIRE ECO-RESPONSABLE
  
4. VESTIAIRE HOMME
5. VESTIAIRE HOMME COMPLÉMENTAIRE
6. VESTIAIRE HOMME COMPLÉMENTAIRE ECO-RESPONSABLE

**Contact :**

Société RECORD - 8 rue Cerf Berr - 67200 STRASBOURG - Tel : 03 88 26 95 95 – [info@record-po.fr](mailto:info@record-po.fr)  
Ari DADOUN - [adadoun@record-pro.fr](mailto:adadoun@record-pro.fr) - Mob : 06 12 04 25 63

**Accord-cadre n°2022-08**  
**Fourniture de tenues professionnelles destinées aux personnels de réseaux de transport public de voyageurs**

# VESTIAIRE FEMME

## OPERA JACKET – COUPE CLASSIC

Composition :

54% Polyester, 44% Laine, 2% Lycra

Poids : 270 g/léger

Protection : haut niveau de résistance aux taches

Description : 2 boutons, 2 poches à rabat, fente centrale.

Disponible en 4 couleurs de tissu

A - Marine

C - Charbon de bois

D - Noir

G - Gris clair

### Coloris Disponibles



A - Navy

C - Charcoal

D - Black

G - Light Grey

Taille: 34 à 52

Lavable en machine à 40°



## CONNAUGHT VESTE – COUPE CLASSIQUE

Composition : 65% Polyester, 35% Laine

Poids : 325 g/moyen

Protection : haut niveau de résistance aux plis

Description : 2 boutons, revers cranté, 1 poche intérieure, fente centrale.

Disponible en 4 couleurs de tissu

A - Marine

C - Charbon de bois

D - Noir

G - Gris clair

Coloris Disponibles



A - Navy

C - Charcoal

D - Black

G - Mid Grey

Taille 34 à 52

Lavable en machine à 40°



## NOVARA VESTE – COUPE CONTEMPORAINE

Composition : 54% Polyester, 44% Laine, 2% Lycra

Poids : 270 g/ léger

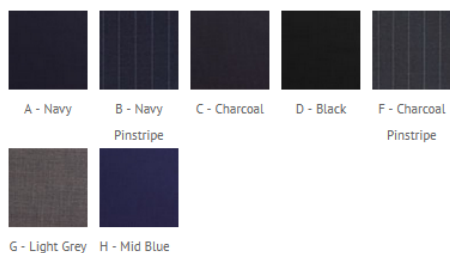
Protection : haut niveau de résistance aux taches.

Description : 2 boutons, détails contrastés, fente centrale. 1 poche interieur, 1 poche poitrine,  
Coupe ajustée, revers avec coutures décoratives.

Disponible en 7 couleurs de tissu :

- A - Marine
- B - Rayures Bleu Marine
- C - Charbon de bois
- D - Noir
- F - Fusain à fines rayures
- G - Gris clair
- H - Bleu moyen

### Coloris Disponibles



Taille 34 à 52

Lavable en machine à 40°

## MAYFAIR VESTE– COUPE CONTEMPORAINE

Composition :

65% Polyester, 35% Laine

Poids : 325 g/MOYEN

Protection : haut niveau de résistance aux plis

Description : 3 boutons, revers et poches arrondis, dos uni. Coupe ajustée, sans fente,  
1 poche intérieur

Disponible en 4 couleurs de tissu

A - Marine

C - Charbon de bois

D - Noir

G - Gris clair

### Coloris Disponibles



A - Navy

C - Charcoal

D - Black

G - Mid Grey

Taille 34 à 52

Lavable en machine à 40°



## 1450 VESTE – ETE

Composition :

97% Coton, 3% élasthane

Description : 2 boutons, 2 poches plaquées, couture décorative,  
Fentes latérales, longueur dos 60 cm.

Disponible en 3 couleurs de tissu :

- Gris
- Bleu marine
- Gris bleu



Entretien :

Lavable en machine à 30°

Taille 34 à 52



## GENOA PANTALON – TAILLE NORMALE

Composition :

54% Polyester, 44% Laine, 2% Lycra

Poids : 270 g/léger

Protection : haut niveau de résistance aux taches

Description : 2 poches latérales, fausses poches arrière.

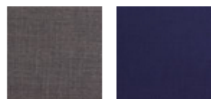
Disponible en 7 couleurs de tissu :

- A - Marine
- B - Rayures Bleu Marine
- C - Charbon de bois
- D - Noir
- F - Fusain à fines rayures
- G - Gris clair
- H - Bleu moyen

### Coloris Disponibles



A - Navy    B - Navy Pinstripe    C - Charcoal    D - Black    F - Charcoal Pinstripe



G - Light Grey    H - Mid Blue

Lavable en machine à 40°

Taille 32 à 52





## FR 622 PANTALON CHINO FEMME

Matière :

- 97% Coton, 3% Elastahne
- Taille : XS à XXL

- Pantalon chino à devant plat
- Tissu extensible pour une liberté de mouvement
- Braguette zippée YKK avec ceinture boutonnée
- Poches avant inclinées
- 2 poches arrière passepoilées
- Passants de ceinture et ourlet uni
- Boutons effet os
- Vêtement lavé
- Sans étiquette



Coloris :



Black

BLACK



296C

NAVY



7503U

STONE

## 1372 PANTALON – LEGER- TAILLE NORMALE

Composition :

35% Coton, 35% Polyester, 30% Elasthanne.

Description :

Coupe 5 poches élastique et fonctionnel, taille normale,  
Longueur d'entrejambe 80cm.

Disponible en 5 couleurs de tissu :

- Noir
- Gris
- Bleu marine
- Beige
- Blanc

Couleur: Gris



Taille 32 à 54

Lavable en machine à 60°



## GROSVENOR PANTALON – COUPE NORMALE

Composition : 65% Polyester, 35% Laine

Poids : 325 g/ moyen

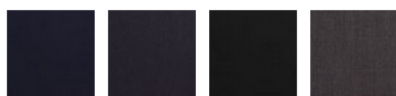
Protection : haut niveau de résistance aux plis.

Description : Fermeture à un bouton sur le devant, poche pour carte-clé, demi-doublure, passants de ceinture. Evasée en bas, 2 fausses poches à l'arrière.

Disponible en 4 couleurs de tissu :

- A - Marine
- C - Charbon de bois
- D - Noir
- G - Gris clair

### Coloris Disponibles



A - Navy    C - Charcoal    D - Black    G - Mid Grey

Taille 34 à 52

Lavable en machine 40°



## MIRANDA PANTALON – TAILLE BASSE

Composition :

54% Polyester, 44% Laine, 2% Lycra

Poids : 270 g/léger

Protection : haut niveau de résistance aux taches

Description : Taille basse, poche pour carte-clé, fausses poches arrière. Evasée en bas, passants, fermeture à 2 boutons.

Disponible en 6 couleurs de tissu :

- A - Marine
- B - Rayures Bleu Marine
- C - Charbon de bois
- D - Noir
- F - Fusain à fines rayures
- G - Gris Clair

### Coloris Disponibles



A - Navy

B - Navy

C - Charcoal

D - Black

F - Charcoal

Pinstripe

Pinstripe



G - Light Grey

Taille 34 à 52

Lavable en machine 40°



## ASTORIA PANTALON – TAILLE NORMALE

Composition : 65% Polyester, 35% Laine

Poids : 325 g/ moyen

Protection : haut niveau de résistance aux plis.

Description : Fermeture à crochet devant, 2 poches latérales, fausses poches arrière, demi-doublée.

Disponible en 4 couleurs de tissu :

- A - Marine
- C - Charbon de bois
- D - Noir
- G - Gris clair

### Coloris Disponibles



A - Navy

C - Charcoal

D - Black

G - Mid Grey

Taille 34 à 52

Lavable en machine 40°



## TORINO PANTALON - COUPE AJUSTEE

Composition :

54% Polyester, 44% Laine, 2% Lycra

Poids : 270g/ léger

Protection : haut niveau de résistance aux taches

Description :

2 poches latérales, fausses poches arrière.

Disponible en 5 couleurs de tissu :

- A - Marine
- C - Charbon de bois
- D - Noir
- G - Gris Clair
- H - Bleu moyen

Coloris Disponibles



A - Navy    C - Charcoal    D - Black    G - Light Grey    H - Mid Blue

Taille 32 à 52

Lavable en machine à 40°



## HEMPEL PANTALON – COUPE AJUSTEE

Composition : 65% Polyester, 35% Laine

Poids : 325 g/ moyen

Protection : haut niveau de résistance aux plis.

Description : Poches latérales, fausses poches sur les hanches.

Disponible en 4 couleurs de tissu :

- A - Marine
- C - Charbon de bois
- D - Noir
- G - Gris clair

### Coloris Disponibles



A - Navy    C - Charcoal    D - Black    G - Mid Grey

Taille 32 à 52

Lavable en machine à 40°



## MERCHANT JUPE - COUPE DROITE

Composition :

64% Polyester, 34% Laine, 2% Lycra

Poids : 325 g/ moyen

Protection : haut niveau de résistance aux plis

Description :

Jupe trapèze avec fente au milieu du dos, poches latérales en biais,  
Deux boutons à la ceinture.

Disponible en 3 couleurs de tissu :

A - Marine

C - Charbon de bois

D - Noir

Coloris Disponibles



A - Navy

C - Charcoal

D - Black

Taille 34 à 52

Lavable en machine à 40°





## WYNDHAM JUPE – DROITE FENDUE

Composition : 65% Polyester, 35% Laine

Poids : 325 g/ moyen

Protection : haut niveau de résistance aux plis.

Description : Jupe droite, fente centrale, panneaux arrière en forme, doublure entièrement extensible.

Disponible en 4 couleurs de tissu :

- A - Marine
- C - Charbon de bois
- D - Noir
- G - Gris clair

### Coloris Disponibles



A - Navy

C - Charcoal

D - Black

G - Mid Grey

Taille 34 à 52

Lavable en machine à 40°



## LAFAYETTE JUPE – EN FORME

Composition :

63 % polyester 33 % viscose 4 % élasthanne

Description :

Fermeture par zip invisible au dos, 2 poches discrètes sur les côtés et un biais satin à la taille. Cette jupe plissée, avec sa coupe évasée à plis plats, se décline en de nombreuses tailles et 2 coloris.

Disponible en 2 couleurs de tissu :

- Noir
- Marine

Entretien :

Lavable en machine à 40°

Taille 34 à 60



## SCAPOLI – GILET DE COSTUME

Composition : 54% Polyester, 44% Laine, 2% Lycra

Poids : 270g/ léger

Protection : haut niveau de résistance aux taches.

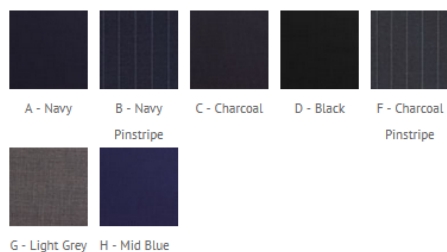
Description : 4 boutons sur le devant, dos en tissu,  
2 poches passepoilées.

Taille 34 à 52

Disponible en 7 couleurs de tissu :

- A - Marine
- B - Rayures Bleu Marine
- C - Charbon de bois
- D - Noir
- F - Fusain à fines rayures
- G - Gris Clair
- H - Bleu moyen

### Coloris Disponibles



Lavable en machine à 40

## WALDORF – GILET DE COSTUME

Composition : 65% Polyester, 35% Laine

Poids : 325g/ Moyen

Protection : haut niveau de résistance au froissement.

Description : 4 boutons devant, doublure doublée avec ajustement, 2 poches passepoilées.

Disponible en 4 couleurs de tissu :

- A - Marine
- C - Charbon de bois
- D - Noir
- G - Gris Clair

### Coloris Disponibles



A - Navy

C - Charcoal

D - Black

G - Mid Grey



Taille 34 à 52

Lavable en machine à 40°

## PARMA CHEMISE ML – COUPE DROITE - EASYCAR

Description : Manches longues, braguette devant,  
Col boutonné, manchette boutonnée.

Composition : 55% Coton, 45% Polyester

Repassage facile -  
Tissage popeline

Disponible en 4 couleurs de tissu :

A - blanc  
E - Bleu  
G - Gris  
H – Marine

### Coloris Disponibles



A - White

E - Blue

G - Grey

H - Navy



Taille 34 à 52

Lavable en machine à 40°



RU932F

## CHEMISE FEMME MANCHES LONGUES OXFORD

- Tissu épais et résistant.
- Entretien facile, peu froissable.

70% coton Oxford - 30% polyester. Véritable facilité d'entretien, repassage minimum. Pincés au niveau du buste et du dos pour une coupe plus seyante. Empiècement de col à 2 boutons avec col de forme classique. Poignets réglables arrondis à 2 boutons. Certifié STANDARD 100 by OEKO-TEX® N° 08-5941, Shirley.

### Tailles

XS - S - M - L - XL - XXL - 3XL - 4XL

### Grammage

130 - 135 g/m<sup>2</sup>

Tous droits réservés ©

## Informations complémentaires

### Logistique

- 1
- 12

### Couleurs



White



Black



Bright Navy



Oxford Blue



Silver

## PALENA CHEMISE ML – COUPE CINTREE - EASYCAR

Description : Semi-ajusté, manches longues, manchette simple à 2 boutons.

Composition : 55% Coton, 45% Polyester

Repassage facile -  
Tissage popeline

Disponible en 4 couleurs de tissu :

A- Blanc  
D - Noir  
E - Bleu  
F - Lilas

Coloris Disponibles



A - White

D - Black

E - Blue

F - Lilac

Taille 34 à 52

Lavable en machine à 40°



## ASPEN – CHEMISE COUPE CINTREE

Description : Coupe ajustée, manches longues, patte de boutonnage française, détails contrastés.

Composition : 60% Coton, 40% Polyester – easy iron

Disponible en 5 couleurs de tissu :

- A -blanc
- B -Bleu
- C -Gris
- E -Bleu ciel
- F -Rouge

Coloris Disponibles



A - White    B - Blue    C - Grey    E - Sky    F - Red

Taille 34 à 54

Lavable en machine a 40°





## MODENA – CHEMISE COUPE DROITE

Description : manches courtes, braguette devant, Col boutonné.

Composition : 55% Coton, 45% Polyester – easy iron

Poids : 120g/ léger

Disponible en 4 couleurs de tissu :

A - blanc  
G - Gris  
E - Bleu ciel  
H - Marine

Coloris Disponibles



A - White    E - Blue    G - Grey    H - Navy

Taille 34 à 52

Lavable en machine à 40°





RU933F

## CHEMISE FEMME MANCHES COURTES OXFORD

- Tissu épais et résistant.
- Entretien facile, peu froissable.

70% coton Oxford / 30% polyester. Véritable facilité d'entretien, repassage minimum. Pincés au niveau du buste et du dos pour une coupe plus seyante. Empiècement de col à 2 boutons avec col de forme classique. Certifié STANDARD 100 by OEKO-TEX® N° 08-5941, Shirley.

### Tailles

XS - S - M - L - XL - XXL - 3XL - 4XL

### Grammage

130 - 135 g/m<sup>2</sup>

Tous droits réservés ©

### Existe aussi en version



RU933M

### Informations complémentaires

#### Logistique



1



12

### Couleurs



White



Black



Bright Navy



Oxford Blue



Silver

## PADULI – CHEMISE COUPE CINTREE

Description : Semi-ajusté, manches courtes avec poignet ajustable.

Composition : 55% Coton, 45% Polyester – easy iron

Poids : 120g/ léger

Disponible en 4 couleurs de tissu :

- A - blanc
- D - Noir
- E - Bleu ciel
- F – Lilas

### Coloris Disponibles



A - White    D - Black    E - Blue    F - Lilac

Taille 34 à 52

Lavable en machine à 40°



## VICTORIA – CHEMISE COUPE CINTREE

Description : Coupe ajustée, manches courtes, patte de boutonnage française, détails contrastés.

Composition : 60% Coton, 40% Polyester – easy iron

Poids : 125g/ léger

Disponible en 5 couleurs de tissu :

- A - blanc
- B - Bleu
- C - Gris
- E - Bleu ciel
- F - Rouge

Coloris Disponibles



Taille 34 à 54

Lavable en machine a 40°



## Marbella, Chemise type tunique

Description : Chemise manches longues noir femme. Convient aux secteurs médical, esthétique, alimentaire et aux entreprises de services. Avec martingale au dos, fermeture par boutons, revers en pointe, 2 poches et une poche poitrine.

Composition : 65% Polyester, 35% Coton

Poids : 125 Gr/m<sup>2</sup>

Coloris :

- Large choix de couleur disponible

Taille S à XXL



# KARIBAN

VF 53

K749

## Pantalon femme 7/8

- Tissu sergé lavé aux enzymes pour une résistance aux lavages optimale.
- Coupe moderne 7/8 et finition peau de pêche pour un toucher doux et un look impeccable.
- Collection Premium.

98% coton / 2% élasthanne. Tissu sergé Lavé aux enzymes pour un confort optimal. Coupe 7/8ème avec fente côté au bas de jambe. 2 poches italiennes côtés et 1 poche ticket. 2 poches arrière passepoilées avec piqûre de renfort et fausses poches sur le coloris White. Fermeture zippée et boutonnée. Ceinture avec passants. Coupe moderne. Ce produit a subi un traitement spécial et présente un aspect volontairement vieilli. Ce procédé de fabrication implique des variations de couleurs d'un produit à l'autre et rend chaque pièce unique.

### Tailles

34 FR - 36 FR - 38 FR - 40 FR - 42 FR - 44  
FR - 46 FR - 48 FR

### Grammage

245 g/m<sup>2</sup>



Tous droits réservés ©

## Informations complémentaires

### Logistique

 1  
 20

### Couleurs



White



Black



Beige



Dark Navy



# STRETCH PREMIUM POLO LADY

Clique 028241



Polo Femme - Excellente qualité en coton élasthane - Magnifique rendu et très agréable au porter - Patte 3 boutons cousus croisés avec finition nacré - fentes d'aisance - traitement écofriendly aux enzymes pour un toucher plus doux - taille européenne

## TAILLE

**S, M, L, XL, 2XL**  
**(00, 55, 580, 95, 99: XS, S, M, L, XL, 2XL)**

## COMPOSITION

Matières produits:

95% coton/5% elasthane (Gris chiné [95] 80% coton, 15% viscose, 5% elasthane - Bleu chiné et anthracite chiné [565/955] : 55% coton, 40% polyester, 5% elasthane.) - pré-rétréci

Femme

Poids: 215 g/m2

## CERTIFICATIONS

Oeko-Tex

## INSTRUCTIONS D'ENTRETIEN



blanc (00)



Lemon  
(10)



bright  
cerise  
(300)



rouge (35)



turquoise  
(54)



bleu royal  
(55)



Blue  
Melange  
(565)



bleu  
foncé  
(580)



vert  
pomme  
(605)



gris chiné  
(95)



anthracite  
Melange  
(955)



noir (99)

## CLASSIC MARION S/S



Clique 028246



BEST SELLER!!! Polo, femme manches courtes - patte 3 boutons ton sur ton - fentes d'aisance à la taille - grand teint - lavage 60° - taille européenne.

## TAILLE

XS, S, M, L, XL, XXL

## COMPOSITION

Matières produits:

100% Coton peigné (Ash [92] 99% coton, 1% viscose, grey melange [95] 85% coton, 15% viscose, antracite melange 60% coton, 40% polyester).

Femme

Poids: 200 g/m2

## CERTIFICATIONS

Oeko-Tex

## INSTRUCTIONS D'ENTRETIEN



blanc (00)

jaune  
citron (10)Orange  
sanguine  
(18)Rose vif  
(250)Cerise  
(300)

Rouge (35)

Bordeaux  
(38)Lila clair  
(44)Turquoise  
(54)Bleu royal  
(55)

Bleu (56)

Bleu pâle  
(57)Bleu  
foncé  
(580)Vert flash  
(600)Vert  
pomme  
(605)

Vert (67)

Vert  
bouteille  
(68)beige clair  
(815)café latte  
(820)marron  
(825)gris  
cendré  
(92)argent  
(94)gris  
mélange  
(95)gris  
anthracite  
mêlé  
(955)

noir (99)



## BASIC POLO LADY



Clique 028231



Polo Femme - Un polo parfait pour un usage quotidien - fentes d'aisance sur les côtés - patte 4 boutons ton sur ton - Taille européenne -

## TAILLE

**XS, S, M, L, XL, 2XL (600: S, M, L, XL, 2XL)**

## COMPOSITION

Matières produits:

100% coton (Gris chiné 95 : 85% coton 15% viscose - Anthracite chiné : 60% coton 40% polyester)

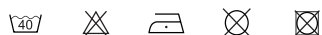
Femme

Poids: 190 g/m2

## CERTIFICATIONS

Oeko-Tex

## INSTRUCTIONS D'ENTRETIEN



blanc (00)



jaune  
citron (10)



Orange  
sanguine  
(18)



cerise  
(300)



rouge (35)



bordeaux  
(38)



turquoise  
(54)



bleu royal  
(55)



bleu  
foncé  
(580)



vert flash  
(600)



vert  
pomme  
(605)



vert  
bouteille  
(68)



vert army  
(71)



gris  
mélange  
(95)



gris  
anthracite  
mélangé  
(955)



noir (99)

## 6680 T-SHIRT MANCHE 3/4 – COUPE STANDARD

Composition :

93% Coton, 7% élasthanne

Description :

Manches demi long, col rond

Disponible en 6 couleurs de tissu :

- Noir
- Anthracite
- Bleu marine
- Bleu clair
- Vineux
- Blanc

Couleur: Noir



Taille XS à 3XL



## DERBY-T LADY



Clique 029343



T-shirt Femme - coton flammé - coupe moderne - design actuel -  
Taille européenne

## TAILLE

**XS, S, M, L, XL**

## COMPOSITION

Matières produits:  
100% coton flammé

Femme

Poids: 140 g/m2

## CERTIFICATIONS

Oeko-Tex

## INSTRUCTIONS D'ENTRETIEN



Craie (07)



Noir (99)

# KARIBAN

K968

## Pull col rond femme

- Pour un style tendance et élégant.
- Coupe cintrée pour un tomber impeccable.
- Texture légère et confortable.

50% coton / 50% acrylique (jauge 12). Coupe cintrée. Bord-côte du col double épaisseur. Bande de propreté à l'encolure. Certifié STANDARD 100 by OEKO-TEX® N° CQ 1007/7, IFTH.

### Tailles

XS - S - M - L - XL - XXL - 3XL

### Grammage

290 g/m<sup>2</sup>

Tous droits réservés ©

### Existe aussi en version



K967

### Informations complémentaires

#### Logistique



1



10

### Couleurs



Black



Dark Grey

Grey  
Melange

Navy

# KARIBAN

K966

## Pull col V femme

- Pour un style tendance et élégant.
- Coupe cintrée pour un tomber impeccable.
- Texture légère et confortable.

50% coton / 50% acrylique (jauge 12). Coupe cintrée. Bord-côte du col double épaisseur. Bande de propreté à l'encolure. Certifié STANDARD 100 by OEKO-TEX® N° CQ 1007/7, IFTH.

### Tailles

XS - S - M - L - XL - XXL - 3XL

### Grammage

290 g/m<sup>2</sup>

Tous droits réservés ©

### Existe aussi en version



K965

### Informations complémentaires

#### Logistique

1  
10

### Couleurs





KARIBAN  
PREMIUM  
PK913

## Pull Mérinos col roulé femme

- Tissu d'une extrême finesse et de qualité supérieure.
- Toucher doux, pull très agréable à porter grâce à la laine Mérinos.
- Style épuré et intemporel.

100% Mérinos. Laine extra-fine peignée. Jauge 14. Fully-fashioned : tricoté dans la forme et assemblé sur machine de remailage. Col roulé, poignets et bas du vêtement rib 1 x 1.

### Tailles

XS - S - M - L - XL - XXL

### Grammage

220 g/m<sup>2</sup>



Tous droits réservés ©

### Existe aussi en version



PK912

### Informations complémentaires

#### Logistique



1



20

### Couleurs



Black



Deep Navy



Grey  
Heather



KARIBAN

PREMIUM

PK903

## Cardigan Supima® femme

- Coton Supima® à fibres extra-longues, pour une texture soyeuse.
- Lavable en machine pour un entretien facile.
- Coupe droite pour un style chic et épuré.

100% coton Supima®. Coton peigné. Jauge 12. Tissu de qualité supérieure. Fully-fashioned : tricoté dans la forme et assemblé sur machine de remailage. Encolure, poignets et bas du vêtement rib 1 x 1. Boutonnière avec boutons plastique. Ton sur ton.

### Tailles

XS - S - M - L - XL - XXL

### Grammage

210 g/m<sup>2</sup>

Tous droits réservés ©

### Existe aussi en version



PK902

### Informations complémentaires

#### Logistique



1



20

### Couleurs



Black



Deep Navy

Grey  
Heather



## Qualité

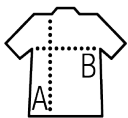
Tricot 335g/pc

49% coton - 49% acrylique - 2% polyamide

## Style

Manches montées Col montant en côte 1x1, fine rayure contrastée à l'intérieur  
Poignets et bas en bord côte 1x1 avec fil élasthanne pour une meilleure élasticité  
Ouverture devant par zip caché  
Emmanchures à diminutions Coupe ajustée

## Tailles disponibles



Tailles	S	M	L	XL	XXL
A/B	62/42	64/45	66/49	68/52	70/55

## Couleurs disponibles



Noir



Gris moyen



Marine

## Emballage



Taille du carton : 55 x 35 x 24 cm



Poids par carton : 8.00 kg

## Produits apparentés



SOL'S GORDON MEN  
00548



## YANG WINTER II

Réf. 5YAW00

Parka

Parka



### Les +

Forte imperméabilité et respirant  
Zips YKK

### CONDITIONNEMENT D'ACHAT

Référence	Taille	Carton
5YAW003XL	XXXL	10
5YAW00S	S	10
5YAW00M	M	10
5YAW00L	L	10
5YAW00XL	XL	10
5YAW00XXL	XXL	10

### CONDITIONNEMENT DE VENTE



Emballage individuel

### TISSUS

<b>Couleur Matière</b>	Noir Softshell 2 couches: 94% Polyester / 6% Elasthane + Membrane TPU.
<b>Doublure principale</b>	Matelassage: 100% Polyester. 120g/m <sup>2</sup>
<b>Doublure 2</b>	Velours maille

<b>Doublure 3</b>	Doublure taffetas: 100% polyester sur manche
<b>Imperméabilité</b>	8 000mm
<b>Respirabilité</b>	3 000g/m <sup>2</sup> /24h

### CARACTÉRISTIQUES TECHNIQUES

<b>Coutures</b>	Coutures étanches + Doubles coutures	<b>Poches</b>	1 poche poitrine zippée/2 poches basses zippées sous rabat/1 poche manche zippée/1 poche Napoléon zippée sous rabat/1 poche téléphone intérieure zippée + Passage écouteurs/1 poche basse plaquée intérieure
<b>Capuche</b>	Capuche fixe intégrée dans le col fermé par scratch, Capuche ajustable avec cordon élastiqué & bloqueurs	<b>Serrage</b>	Bas réglable par cordon élastique & bloqueurs
<b>Col</b>	Col montant + Cache-col intérieur en polaire	<b>Finitions détails</b>	Brides contrastées (version noire)
<b>Fermeture</b>	Zip central YKK + Sous-patte/Protège menton	<b>Trappe de marquage</b>	Zip intérieur pour accès marquage
<b>Manches</b>	Poignets réglables avec patte de serrage silicone à scratch		
<b>Poignets</b>	Poignets intérieurs élastiqués		



## RG 086 PARKA 3 EN 1 FEMME

Matière :

- Extérieur : Matière imperméable et respirante en Taslan enduit Isotex
- Intérieur: Polaire anti-peluche Symmetry de la série 250

Taille : 36 à 46

Tissu polyester peau de pêche Hydrafort 5000 imperméable

Corps doublé en maille

Tissu coupe-vent

Coutures étanchées

Capuche dissimulée avec réglage

Rabat-tempête avec crochet et boucle

Poignets ajustables

2 poches basses zippées

Ourllet ajustable avec cordon de serrage

Entrée zippée dissimulée dans la doublure pour accès à la broderie

Intérieur

Polaire Symmetry anti-boulochage série 210

2 poches basses zippées

Ourllet ajustable avec cordon de serrage

Coupe près du corps (femmes seulement)



## S571 - Parka Elgin 3-en-1 pour Femmes

**Collection:** Vêtements de pluie pour femmes

**Gamme:** Protection contre tous les temps

**Tissu extérieur:** 100% polyester finition peau de pêche, enduit PVC 230g

**Tissu de Doublure:** 100% Polyester Taffetas 60g

**Tissu amovible:** Polaire 100% polyester, finition anti boulochage 260g

### information produit

Un Parka classique avec une coupe moderne pour réduire l'inconfort que les femmes ressentent souvent dans une veste quatre saisons. Le dos plus long et le réglage de la taille lui confèrent une silhouette contemporaine et rendent cette veste flatteuse.

### Normes

EN 343 Classe 3:1 X (WP 5,000mm)

## Vêtements de pluie pour femmes

### Protection contre tous les temps

Portwest Protection contre tous les temps, est conçu avec des tissus et des designs exceptionnels, permettant une transition facile entre le travail et les loisirs. Testé pour résister aux rigueurs de l'usure quotidienne, chaque vêtement a été conçu et fabriqué en utilisant les meilleurs matériaux de qualité et des techniques de construction de haute technologie pour assurer une satisfaction totale avec l'usure après l'usure.



### Caractéristiques

- Parka 3 en 1 étanche, respirante et coupe vent avec coutures thermo soudées
- Doublure polaire multi-usages, peut être portée seule séparément
- Poignets réglables par bandes auto-agrippantes pour un ajustement sécurisé
- Poches zippées
- bandes auto-agrippantes sous rabat pour une fermeture facile
- Idéal pour l'image de marque et la personnalisation
- 5 poches pour plus de rangement
- Poche téléphone
- Capuche détachable pour améliorer la fonctionnalité
- Fermeture par bandes auto-agrippantes pour un accès facile
- Zip à double curseur permettant un accès rapide et facile

# KARIBAN

K6108

## Parka femme

- Tissu souple et résistant à mémoire thermique.
- Doublure matelassée pour un maintien de la chaleur et un confort optimal.
- Épaisse, fonctionnelle et confortable.

Extérieur : 100% polyester Oxford. Intérieur : polyester matelassé. Fermeture zippée avec patte et pressions invisibles. 2 poches extérieures zippées. 1 poche intérieure. Capuche amovible. Col doublé polaire. Zip pour personnalisation.

### Tailles

XS - S - M - L - XL - XXL - 3XL



Tous droits réservés ©

### Existe aussi en version



K677



K696

### Informations complémentaires

#### Logistique

 1  
 10

### Couleurs



Black



Dark Grey

Forest  
GreenLight Royal  
Blue

Navy



Red



Snow Grey

# BASIC SOFTSHELL JACKET LADY



Clique 020915



Softshell Femme - 3 couches - col doublé - zips ton sur ton retournés YKK - protection zip intérieure - Bandes élastiques aux poignets et à la taille - Taille européenne

## TAILLE

**XS, S, M, L, XL, 2XL**  
**(580, 99: XS, S, M, L, XL, 2XL, 3XL)**  
**(18: XS, S, M, L, 2XL) (35: XS, S, M, L, XL)**

## COMPOSITION

Matières produits:  
 96% Polyester, 4 % Spandex.

Femme

Poids: 280 g/m2

## CERTIFICATIONS

Oeko-Tex



## INSTRUCTIONS D'ENTRETIEN



# KARIBAN

K687

## Eagle > coupe-vent doublé

- Enduction acrylique pour une meilleure étanchéité du tissu.
- Pièce polyvalente et fonctionnelle, l'indispensable du workwear.
- Doublure en jersey renforçant la propriété coupe-vent.

100% polyamide 210 T avec enduction acrylique. Fermeture zippée. 1 poche intérieure + 2 poches devant. Cordon élastique au bas du vêtement avec stoppeurs. Capuche dans le col avec cordon élastique. Doublure jersey gris chiné 100% polyester. Zip intérieur pour personnalisation.

### Tailles

S - M - L - XL - XXL - 3XL - 4XL



Tous droits réservés ©

## Informations complémentaires

### Logistique

 1  
 25

### Couleurs



Black



Dark Grey

Forest  
GreenLight Royal  
Blue

Navy



Orange



Red



Yellow

# KARIBAN

K616

## Coupe-vent unisexe

- Matière souple et ultra légère.
- Pratique et repliable grâce au système K-WAY®.
- Protection contre vents et averses.

100% polyester. Capuche dans le col avec patte auto-agrippante. 2 poches zippées devant. Cordon de serrage au bas. Bas de manches élastiques. Repliable dans sa poche sur la base du système K-WAY®. Fermeture zippée ton sur ton. Certifié STANDARD 100 by OEKO-TEX® N° CQ 1007/8, IFTH.

### Tailles

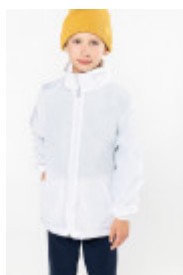
XS - S - M - L - XL - XXL - 3XL

### Grammage

70 g/m<sup>2</sup>

Tous droits réservés ©

### Existe aussi en version



K6102

### Informations complémentaires

#### Logistique

1  
50

### Couleurs



White



Black

Forest  
GreenLight Royal  
Blue

Lime



Navy



Orange



Red



Sky Blue

Tropical  
Blue

Yellow



### Qualité

100% polyester Enduction PVC Doublure  
100% polyester 210T

### Style

Fermeture zip avec double curseurs et boutons Patte de boutonnage avec 1 bouton apparent et 4 cachés 2 poches boutonnées avant 2 pattes de réglage boutonnées aux manches

### Produits apparentés



NEOBLU CAMILLE

### Couleurs disponibles



Brun clair



Nuit

### Emballage

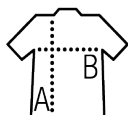


Taille du carton : 60 x 44 x 47 cm



Poids par carton : 13.00 kg

### Tailles disponibles



Tailles	S	M	L	XL	XXL	3XL
A/B	83,5/49	84,5/52	85,5/55	86,5/58	87,5/61	88,5/64



## 40842 Real+/women Heavy Weight Jacket



N° d'article: 40842

Code fournisseur: JW925

**Description:**

Ext: 100% polyester Oxford

int: matelassage 100% polyester  
(fleece et taffeta®)

imperméable et coupe-vent

capuche dans le col

fermeture à glissière assortie avec  
rabat coupe-vent et protection pour le menton

fermeture auto-agrippante  
aux poignets

2 poches de côté avec fermeture à glissière

poche intérieure avec fermeture à glissière

accès au dos  
pour la décoration.



Dans le catalogue, à la page 319



White

Black

Navy

Royal

Deep Red

Orange

FAIR  
WEAR



**Tailles**

XS, S, M, L, XL, 2XL



WK6147

## Veste DayToDay bi-matière unisexe

- Ultra résistante et déperlante. Enduction PVC pour une étanchéité optimale.
- Collection DayToDay : la tenue professionnelle du quotidien.

100 % polyester. Softshell 2 couches, tissu extensible dans les 4 sens pour plus d'aisance avec couche intérieure polaire pour plus de chaleur sur les manches et les épaules. Devant et dos : 100 % polyester 75 g taffetas 230T avec enduction. Tissu traité déperlant. 2 poches avant zippées. 1 étiquette nom fixée intérieur gauche. Passepoil contrasté aux emmanchures et intérieur col. Fermeture zippée avant et poches contrastée. Zip invisible de personnalisation au bas de vêtement. Idéal pour une utilisation quotidienne.

### Tailles

XS - S - M - L - XL - XXL - 3XL - 4XL - 5XL



Tous droits réservés ©

## Informations complémentaires

### Logistique

 1  
 15

### Couleurs



Black /  
Kelly  
Green



Black /  
Orange



Black / Red



Black /  
Silver



Black /  
Yellow



Navy /  
Fluorescent  
Yellow



Navy / Light  
Royal Blue



Navy /  
Silver



# VF 72 BIS

## PK311 S > XXL 20

### CITY WOMEN | *Bodywarmer tendance femme*

Extérieur : 100% polyester pongé. Intérieur : 100% polyester taffetas matelassé. Extérieur : 68 - Intérieur : 140 g/m<sup>2</sup>  
Grand zip avec une poche intérieure gauche Velcro® pour marquage. Possibilité de ranger totalement le bodywarmer dans la poche intérieure droite. 2 poches latérales zippées avec rabat.

BLACK/BLACK	BLACK/ORANGE	BLACK/SILVER
BLACK/GOLD	BLACK/RED	BLACK/WHITE
BLACK/KELLY GREEN	BLACK/ROYAL	NAVY

	S	M	L	XL	XXL
<b>A</b>	49	52	55	58	61
<b>B</b>	60	62	64	66	68

Pays d'origine : Chine - Code douanier : 62114390  
Dimensions du carton (taille L) : 60,00 cm (L) x 40,00 cm (l) x 40,00 cm (h)  
Poids moyen du carton : 6.00 kg

 PK309

 PK310

## VF72 BIS- BODYWARMER PK311

# KARIBAN

K6114

## Doudoune légère sans manches femme

- Pratique, chaude et ultra légère.
- Matière résistante, souple et facile d'entretien.
- Compressible dans son sac de rangement.

Coloris unis : 100% polyamide. Coloris Marl Silver : 70% polyester / 30%polyamide. Coloris Marl Dark Grey : 70% polyamide / 30% polyester. Garniture intérieure polyamide. Chaude et ultralégère. Compressible dans son sac de rangement. 2 poches zippées devant. Intérieur contrasté : Convoy Grey pour Black, Red, Marl Dark Grey et Marl Silver ; Navy pour Light Royal Blue et Navy ; White pour White. Certifié STANDARD 100 by OEKO-TEX® N° CQ 1007/8, IFTH.

### Tailles

XS - S - M - L - XL - XXL

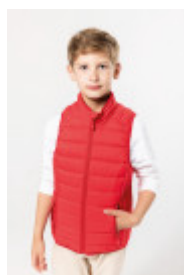


Tous droits réservés ©

### Existe aussi en version



K6113



K6115

### Informations complémentaires

#### Logistique

- 📦 1
- 📦 15 (XS / S / M / L / XL / XXL=0)

### Couleurs



White



Black

Light Royal  
BlueMarl Dark  
Grey

Marl Silver



Navy



Red

# KARIBAN

K907

## Maureen > veste micropolaire femme

- Légère et chaude à la fois.
- Traitement antiboulochage : maintien aspect lisse et doux dans le temps.
- De nombreux coloris disponibles.

100 % polyester micropolaire antiboulochage. Fermeture zippée. Coupe cintrée. 2 poches zippées. Biais de finition col, poignets et zip. Certifié STANDARD 100 by OEKO-TEX® N° CQ1007/8, IFTH.

### Tailles

XS - S - M - L - XL - XXL - 3XL - 4XL

### Grammage

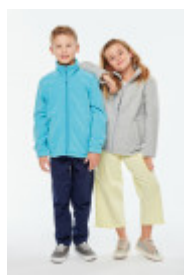
280 g/m<sup>2</sup>

Tous droits réservés ©

### Existe aussi en version



K911



K920

### Informations complémentaires

#### Logistique

1  
10

### Couleurs



# KARIBAN

K906

## Mélo die > gilet micropolaire femme

- Léger et chaud à la fois.
- Coupe cintrée pour un tomber impeccable.
- Traitement anti boulochage : maintien aspect lisse et doux dans le temps

100 % polyester micropolaire antiboulochage. Fermeture zippée. Coupe cintrée. 2 poches zippées. Biais de finition col, emmanchures et zip. Certifié STANDARD 100 by OEKO-TEX® N° CQ1007/8, IFTH.

### Tailles

XS - S - M - L - XL - XXL - 3XL - 4XL

### Grammage

280 g/m<sup>2</sup>

Tous droits réservés ©

### Existe aussi en version



K913

### Informations complémentaires

#### Logistique



1



20 (XS / S / M / L / XL / XXL / 3XL / 4XL=0)

### Couleurs





PR740

## Foulard mousseline

- Tissu élégant au fini brillant.

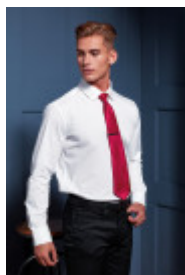
100% polyester. Foulard brillant. Lavable à la main.

### Tailles

One Size

Tous droits réservés ©

### Existe aussi en version



PR750

### Informations complémentaires

#### Logistique



1



48

### Couleurs



White



Black

Bottle  
Green

Burgundy



Dark Grey



Emerald



Fuchsia



Hot Pink

Khaki  
Beige

Lemon



Lilac



Lime



Mid Blue



Natural



Navy



Orange



Purple



Red



Royal Blue



Silver



Sunflower



Turquoise

# KARIBAN

K861

## Foulard satiné

- Chic et tendance.
- Lavable à 30°.
- Aspect satiné.

100% polyester satiné. Lavable en machine à 30°.

### Tailles

One Size



Tous droits réservés ©

### Existe aussi en version



K860

### Informations complémentaires

#### Logistique

 1  
 50

### Couleurs





**Accord-cadre n°2022-08**  
**Fourniture de tenues professionnelles destinées aux personnels de réseaux de transport public de voyageurs**

# **VESTIAIRE FEMME COMPLEMENTAIRE**

# KARIBAN

K536

## Chemise oxford manches courtes femme

- Le classique de la chemise Oxford au style corporate.
- Traitement easy-care pour un entretien facile.
- S'impose comme un indispensable du vêtement professionnel.

70% coton oxford / 30% polyester. Entretien facile (traitement Easy Care). Col non boutonné. Boutons ton sur ton. Pied de col à 2 boutons. Pincés dos et poitrine pour une coupe cintrée. Ourlet bas de manche double rempli. 2 boutons de rappel. Bas arrondi. Certifié STANDARD 100 by OEKO-TEX® N° CQ 1007/7, IFTH.

### Tailles

XS - S - M - L - XL - XXL - 3XL - 4XL

### Grammage

130 - 135 g/m<sup>2</sup>



Tous droits réservés ©

### Existe aussi en version



K535

### Informations complémentaires

#### Logistique

1  
 12

### Couleurs



White



Black



Oxford Blue



Oxford Cobalt Blue



Oxford Pale Pink



Oxford Shadow Navy



Oxford Silver



Oxford Zinc

## 6510 Chemise Manche longue, Easy Care

Chemise féminine à la coupe étroite. Un outil polyvalent indispensable : Avec son col Kent et ses larges poignets, ce chemisier GREIFF est toujours élégant et soigné lorsqu'il est porté seul ou associé à un blazer ou un cardigan. Grâce à un peu de stretch, il reste toujours parfaitement en place tout en étant confortable. Le tissu mélangé avec une part de coton est facile à entretenir et agréable à porter.

Composition : 62% coton, 35% poly, 3% élasthanne

Lavable en machine à 60°

Couleur :

- Noir
- Bleu Marine
- Gris
- Bleu Italien

Couleur: **Bleu marine**



Taille 32 à 42



## 1542 Jupe droite fendue

Une jupe crayon parfaitement ajustée est un must-have de toute garde-robe professionnelle. Qu'elle soit portée avec un chemisier, un blazer ou un t-shirt, cette jupe pour femme est toujours un compagnon élégant et intemporel. La fente cachée à l'arrière et la qualité bi-stretch garantissent une liberté de mouvement maximale. En tissu mélangé de qualité particulièrement élevée avec 60 % de laine vierge - pour un confort agréable.

Composition : 60% Laine, 36% poly, 4% élasthanne

Lavable en machine à 30°

Couleur :

- Noir
- Bleu Marine
- Gris

Couleur: Noir



Taille 32 à 52



## 1370 Pantalon taille basse

Élégant pantalon étroit pour femme de la collection GREIFF Premium. Le pantalon a une taille basse et reste toujours parfaitement en place grâce à sa large ceinture à double bouton. La forme à la mode, longue jusqu'à la cheville et avec un revers fixé, s'accorde avec toutes les chaussures de travail. Le pantalon est résistant à la saleté et à l'eau et particulièrement confortable grâce à sa qualité bi-stretch. En tissu mélangé de qualité particulièrement élevée avec 60 % de laine vierge - pour un confort agréable.

Composition : 60% Laine, 36% poly, 4% élasthanne

Lavable en machine à 30°

Couleur :

- Noir
- Bleu Marine
- Gris
- Bleu Italien

Couleur: Noir



Taille 32 à 42





FRUIT#LOOM.

SC63030

## Polo Femme Premium

- Tissu souple et résistant.
- Facile d'entretien.
- Surface lisse idéale pour l'impression.

100% coton. (Heather Grey : 97% coton / 3% polyester). Coton piqué. Coutures latérales pour une coupe féminine et cintrée. Patte étroite avec deux boutons ton sur ton. Fentes latérales. Certifié STANDARD 100 by OEKO-TEX® N° 08-5295, Shirley.

### Tailles

S - M - L - XL - XXL

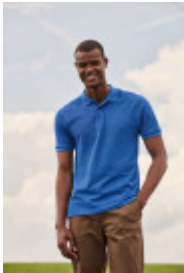
### Grammage

170 - 180 g/m<sup>2</sup>



Tous droits réservés ©

### Existe aussi en version



SC63218

### Informations complémentaires

#### Logistique

 1  
 36

### Couleurs



White



Black



Burgundy



Deep Navy



Heather  
Grey



Light Pink



Red



Royal Blue

## 1432 Blazer femme, Coupe classique Standard

Le blazer à 2 boutons dans une coupe féminine avec 2 poches à rabat à l'extérieur et - pratique pour les petits objets - une poche intérieure avec fermeture éclair. Agréable à porter grâce au stretch et absolument facile à entretenir. En matière stretch durable, qui séduit par ses propriétés hydrofuges et anti salissantes.

Composition : 54% Poly, 44% Laine, 2% élasthane

Lavable en machine à 30°

Couleur :

- Noir
- Bleu Marine
- Gris

Couleur: Noir



Taille 34 à 52



## 1452 Blazer femme, Coupe contemporaine Premium

Blazer pour femme à la coupe étroite. Ici, un look business professionnel rencontre la fonctionnalité : Le blazer à deux boutons de la collection GREIFF Premium est imperméable et résistant à la saleté. La qualité bi-stretch assure une plus grande liberté de mouvement. Les fentes latérales et les poches à rabat mettent l'accent sur l'extérieur, tandis que la poche intérieure zippée permet de ranger des petits objets. En tissu mélangé de qualité particulièrement élevée avec 60 % de laine vierge - pour un confort agréable.

Composition : 60% Laine, 36% poly, 4% élasthanne

Lavable en machine à 30°

Couleur :

- Noir
- Bleu Marine
- Bleu Italien
- Gris

Couleur: Italian blue



Taille 32 à 42





## 1454 Blazer femme, Coupe classique Premium

Blazer d'affaires classique de coupe régulière avec des détails modernes tels que des fentes de manches ouvertes et des coutures de séparation qui flattent la silhouette. Le blazer à deux boutons de la collection GREIFF Premium a deux poches à filet, une poche intérieure zippée et se combine parfaitement avec un pantalon, une jupe ou une robe. Les fentes latérales et le bi-stretch garantissent une liberté de mouvement optimale, le matériau agréable pour la peau est résistant à la saleté et à l'eau. En tissu mélangé de qualité particulièrement élevée avec 60 % de laine vierge - pour un confort agréable.

Composition : 60% Laine, 36% poly, 4% élasthane

Lavable en machine à 60°

Couleur :

- Noir
- Bleu Marine
- Bleu Italien
- Gris

Couleur: Noir



Taille 32 à 52



## 1355 Pantalon coupe normale

Pantalon pour femme à coupe droite et hauteur de taille élevée. Ce pantalon business élégant de la collection GREIFF Premium convainc aussi bien par sa coupe intemporelle que par ses propriétés hydrofuges et anti salissantes. Il dispose de 2 poches latérales et est particulièrement confortable grâce à sa qualité bi-stretch. En tissu mélangé de qualité particulièrement élevée avec 60 % de laine vierge - pour un confort agréable.

Composition : 60% Laine, 36% poly, 4% élasthane

Lavable en machine à 30°

Couleur :

- Noir
- Bleu Marine
- Gris
- Bleu Italien
- Bleu roi
- Bleu fonce à motif

Couleur: Noir



Taille 32 à 52



Accord-cadre n°2022-08  
Fourniture de tenues professionnelles destinées aux personnels de réseaux de  
transport public de voyageurs

# VESTIAIRE FEMME COMPLEMENTAIRE ECORESPONSABLE



# KARIBAN

K3026

## T-shirt Bio150 col rond femme

- Essentiel, bio et coloré.
- Un vêtement toujours tendance, vers une mode plus responsable.

Coloris unis : 100% coton biologique. Coloris Ash Heather : 98% coton biologique / 2% viscose. Coloris Oxford Grey : 90% coton biologique / 10% viscose. Encolure ronde en bord-côte avec élasthanne. Bande de propreté ton sur ton à l'encolure. Finition double aiguille bas de manches et bas de vêtement. Certifié STANDARD 100 by OEKO-TEX® N° CQ1007/7, IFTH.

### Tailles

XS - S - M - L - XL - XXL - 3XL

### Grammage

145 g/m<sup>2</sup>



Tous droits réservés ©

### Existe aussi en version



K3025



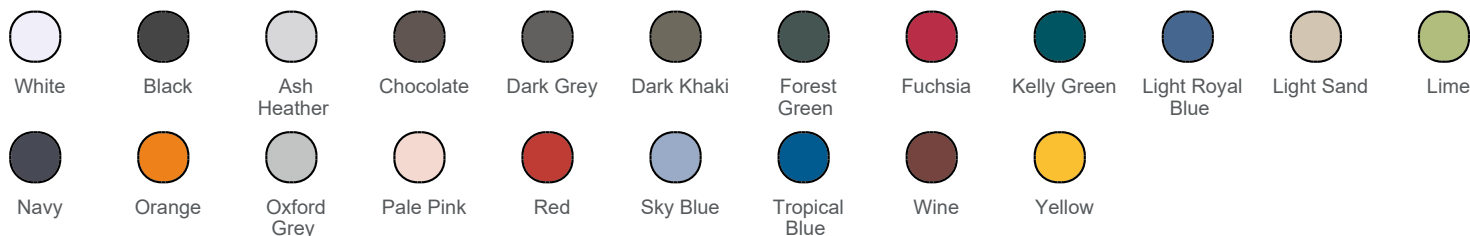
K3027

### Informations complémentaires

#### Logistique

 1  
 100

### Couleurs



# KARIBAN



K210

## Polo piqué Bio manches courtes femme

- Le grand classique du polo en coton bio.
- Coupe cintrée pour un tomber parfait.
- Collection Organic. NO LABEL.

Coloris unis 100% coton biologique. Coloris Wine Heather, Ocean Blue Heather et French Navy Heather 80% coton biologique / 20% polyester. Coloris Grey Heather 70% coton biologique / 30% viscose. Coupe cintrée. Col et bas de manches en bord-côte 1x1. Patte de boutonnage 4 boutons ton sur ton. Finition bande chevron sur intérieur col et fentes latérales. Pas d'étiquette de marque au col, uniquement une puce de taille pour faciliter la personnalisation. Certifié STANDARD 100 by OEKO-TEX® N° CQ1007/7, IFTH.

### Tailles

XS - S - M - L - XL - XXL

### Grammage

220 g/m<sup>2</sup>



Made with 100% Organic materials.  
Certified by Ecocert Greenlife.  
EGL N°183960 / TOPTEX France



Made with 70% Organic materials.  
Certified by Ecocert Greenlife.  
EGL N°183960 / TOPTEX France



Made with 80% Organic materials.  
Certified by Ecocert Greenlife.  
EGL N°183960 / TOPTEX France



Tous droits réservés ©

### Existe aussi en version



K209

### Informations complémentaires

#### Logistique

1  
 50

### Couleurs





# KARIBAN

K2026

## Polo piqué Bio180 femme

- Maille piquée offrant un rendu d'impression exceptionnel
- No label : 100 % personnalisable à votre marque.
- Coutures latérales apportant une harmonie parfaite entre coupe et silhouette.

100% coton peigné biologique. Polo piqué. Coupe droite. Col et bas de manches en bord-côte 1x1. Patte de boutonnage 2 boutons ton sur ton. Bande de propreté sur intérieur col et fentes latérales. Coutures côtés. Finition double aiguilles bas de vêtement. Pas d'étiquette de marque au col, uniquement une puce de taille pour faciliter la personnalisation. Certifié STANDARD 100 by OEKO-TEX® N° CQ 1007/7, IFTH.

### Tailles

XS - S - M - L - XL - XXL - 3XL

### Grammage

180 g/m<sup>2</sup>



Tous droits réservés ©

### Existe aussi en version



K2025

### Informations complémentaires

#### Logistique

- 1
- 30

### Couleurs



White



Black



Dark Grey



Forest Green



Grey Heather



Light Royal Blue



Light Sand



Navy



Orange



Red



Snow Grey

## 2355 Edition Veste femme

Coupe ajustée, col et revers crantés, 2 poches plaquées, 1 poche passepoilée.

**Fabriqué avec 45 bouteilles en plastique recyclés.**

Composition : 65% polyester, 35% laine

Lavable en machine à 40°

Couleur :

- Noir
- Bleu Marine
- Gris

Coloris Disponibles



A - Navy C - Charcoal D - Black

Taille 34 à 52





# IDAHO VEST LADY



Clique 0200975



Bodywarmer doudoune chaud et léger - 100% polyamide recyclé - 3 poches extérieures zippées - 2 poches intérieures - Bande élastique taille + poignet - capuche amovible (uniquement référence femme) - Passe écouteurs

Zip ton sur ton pour 99 et 580 / Zip noir pour 75

## TAILLE

**XS, S, M, L, XL, 2XL**

## COMPOSITION

Matières produits:

Tissu extérieur : 100 % polyamide recyclé. Rembourrage : 100 % polyester recyclé. Doublure : 100 % polyester recyclé

Femme

## INSTRUCTIONS D'ENTRETIEN



Dark Navy  
(580)



Fog Green  
(75)



Black (99)





## 2348 Lille Veste

1 bouton, col et revers simples, fente centrale à l'arrière, 2 poches passepoilées extérieures

**Fabriqué avec 15 bouteilles en plastique recyclés.**

Composition : 63% poly, 34% viscose, 3% élasthanne

Lavable en machine à 40°

Couleur :

- Noir
- Bleu Marine
- Gris

Coloris Disponibles



A - Navy    C - Charcoal    D - Black

Taille 32 à 54





## 2352 Merchant Jupe

Jupe trapèze avec fente au milieu du dos, poches latérales en biais, Deux boutons à la ceinture.

**Fabriqué avec 45 bouteilles en plastique recyclés.**

Composition : 64% poly, 34% viscose, 2% Lycra

Lavable en machine à 40°

Couleur :

- Noir
- Bleu Marine
- Gris Charbon

Coloris Disponibles



A - Navy

C - Charcoal

D - Black

Taille 34 à 52





## 2349 Paris Pantalon

Fermeture par crochet devant, 2 poches latérales,  
Fausses poches sur les hanches.

**Fabriqué avec 15 bouteilles en plastique recyclés.**

Composition : 63% poly, 34% viscose, 3% élasthanne

Lavable en machine à 40°

Couleur :

- Noir
- Bleu Marine
- Gris

Coloris Disponibles



A - Navy

C - Charcoal

D - Black

Taille 32 à 54



**Accord-cadre n°2022-08**  
**Fourniture de tenues professionnelles destinées aux personnels de réseaux de transport public de voyageurs**

# VESTIAIRE HOMME

## IMOLA VESTE – COUPE DROITE

Composition : 54% Polyester, 44% Laine, 2% Lycra

Protection : haut niveau de résistance aux taches

Poids : 270g/ moyen

Description : 3 boutons, évent central.  
3 poches intérieures, poche téléphone.

Disponible en 5 couleurs de tissu :

- A - Marine
- B - Rayures Bleu Marine
- C - Charbon de bois
- D - Noir
- F - Fusain à fines rayures

### Coloris Disponibles



Taille 46 à 70

Lavable en machine a 40°



## LANGHAM VESTE- COUPE DROITE

Description : 3 boutons, évent central. 3 poches intérieures, poche téléphone.

Composition :

65 % polyester, 35 % laine

Poids : 325 g/ moyen

Protection : haut niveau de résistance aux plis

Disponible en 3 couleurs de tissu :

A - Marine

C - Charbon de bois

D-Noir

Coloris Disponibles



A - Navy

C - Charcoal

D - Black

Taille 46 à 68

Lavable en machine a 40°



## CASSINO VESTE- COUPE CINTREE

Description: 2 boutons, revers avec surpiqure, poche billet, 2 fentes à l'arriere.

Composition :

54% Polyester, 44% Laine, 2% Lycra

Poids : 270 g/léger

Protection : haut niveau de résistance aux taches

Disponible en 5 couleurs de tissu :

- A - Marine
- C - Charbon de bois
- D-Noir
- G - Gris clair
- H - Bleu moyen

### Coloris Disponibles



A - Navy    C - Charcoal    D - Black    G - Light Grey    H - Mid Blue

Taille 44 à 58

Lavable en machine a 40°



## ALDWYCH VESTE – COUPE CINTREE

Composition : 65% Polyester, 35% Laine

Protection : haut niveau de résistance aux taches

Poids : 270g/ moyen

Description : 2 boutons, coupe ajustée, 2 fentes à l'arrière, 3 poches intérieures, poche téléphone portable.

Disponible en 4 couleurs de tissu :

- A - Marine
- C - Charbon de bois
- D - Noir
- G – Gris Moyen

Coloris Disponibles



A - Navy    C - Charcoal    D - Black    G - Mid Grey

Taille 46 à 62

Lavable en machine a 40°





## IMOLA PANTALON – COUPE CLASSIQUE

Composition : 54% polyester, 44% laine, 2% Lycra

Protection : haut niveau de résistance aux taches

Poids : 270g/ moyen

Description : Pli simple, 2 poches latérales, 1 poche arrière.

Disponible en 5 couleurs de tissu :

- A - Marine
- C - Charbon de bois
- D - Noir
- G – Gris clair
- H – Bleu Moyen

### Coloris Disponibles



Taille 36 à 66

Lavable en machine a 40°



## LANGHAM PANTALON- COUPE CLASSIQUE

Description : Pli simple, 2 poches latérales, 1 poche arrière.

Composition :

65 % polyester, 35 % laine

Poids : 325 g/ moyen

Protection : haut niveau de résistance aux plis

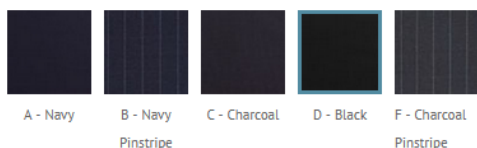
Disponible en 3 couleurs de tissu :

A - Marine

C - Charbon de bois

D - Noir

Coloris Disponibles



Taille 36 à 66

Lavable en machine à 40°



## AVALINO PANTALON- COUPE CONTEMPORAINE

Description : Devant plat, 2 poches latérales, 1 poche arrière.

Composition :

54% Polyester, 44% Laine, 2% Lycra

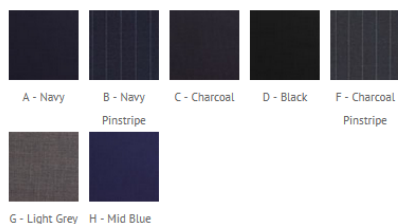
Poids : 270 g/ Léger

Protection : Haut niveau de résistance aux taches

Disponible en 7 couleurs de tissu :

- A - Marine
- B - Rayures Bleu Marine
- C - Charbon de bois
- D - Noir
- F - Fusain à fines rayures
- G - Gris clair
- H - Bleu moyen

Coloris Disponibles



Taille 36 à 58

Lavable en machine à 40°



## FR 621 PANTALON CHINO HOMME

Matière :

- 97% Coton, 3% Elasthanne

- Taille : XS à XXL

- Pantalon chino à devant plat
- Tissu extensible pour une liberté de mouvement
- Braguette zippée YKK avec ceinture boutonnée
- Poches avant en biais
- 2 poches arrière passepoilées
- Passants de ceinture et ourlet uni
- Boutons effet os
- Vêtement lavé
- Sans étiquette



Coloris :



Black



296C

NAVY



7503U

STONE



5605U

KHAKI

## 1318 PANTALON – COUPE ETE

Composition : 35% Coton, 35% Polyester, 30% Elast.

Description : Le pantalon pour homme à coupe droite et à 5 poches peut être combiné de nombreuses façons. La partie stretch assure une mobilité optimale et la fibre respirante une gestion optimale de l'humidité. Le tissu mélangé convainc par ses bonnes propriétés d'entretien

Disponible en 5 couleurs de tissu :

- Noir
- Gris
- Marine
- Beige
- Blanc

Couleur: Beige



Taille 42 à 62

Lavable en machine à 60°



## ALDWYCH PANTALON – COUPE CONTEMPORAINE

Description : Devant plat, 2 poches latérales, 1 poche arrière

Composition : 65% Polyester, 35% Laine

Protection : haut niveau de résistance aux plis

Disponible en 3 couleurs de tissu :

- A - Marine
- C - Charbon de bois
- D - Noir
- G - Gris Moyen

Coloris Disponibles



A - Navy    C - Charcoal    D - Black    G - Mid Grey

Taille 36 à 56

Lavable en machine à 60°



## CASSINO PANTALON- COUPE AJUSTEE

Description : Devant plat, 2 poches latérales, 1 poche arrière.

Composition :

54% Polyester, 44% Laine, 2% Lycra

Poids : 270 g/ Léger

Protection : Haut niveau de résistance aux taches

Disponible en 5 couleurs de tissu :

- A - Marine
- C - Charbon de bois
- D - Noir
- G - Gris Clair
- H - Bleu moyen

Coloris Disponibles



Taille 36 à 50

Lavable en machine à 40°



## HOLBECK PANTALON – COUPE AJUSTEE

Description : Devant plat, 2 poches latérales, 1 poche arrière.

Poids : 325g/ moyen

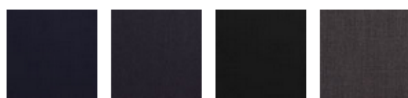
Composition : 65% Polyester, 35% Laine

Protection : haut niveau de résistance aux plis

Disponible en 4 couleurs de tissu :

- A - Marine
- C - Charbon de bois
- D - Noir
- G - Gris Moyen

Coloris Disponibles



A - Navy

C - Charcoal

D - Black

G - Mid Grey

Taille 36 à 50

Lavable en machine à 60°





## BUSSO GILET

Description : Dos en tissu, 2 poches passepoilées, 5 boutons devant.

Poids : 270g/ Léger

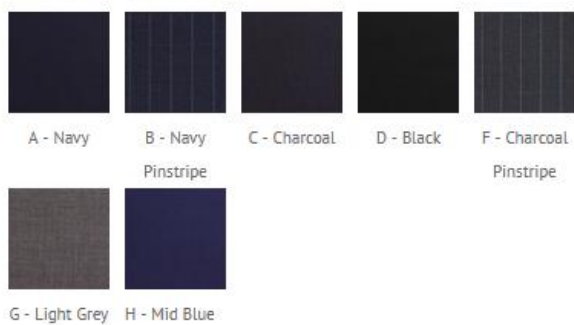
Composition : 54% Polyester, 44% Laine, 2% Lycra

Protection : Haut niveau de résistances aux taches.

Disponible en 7 couleurs de tissus :

- A- Marine
- B- Rayures bleu Marine
- C- Charbon de bois
- D- Noir
- E- Fusain à fines rayures
- F- Gris clair
- G- Bleu moyen

### Coloris Disponibles



Taille 46 à 64

Lavable en machine à 40°

## CAPITAL GILET

Description : 5 boutons devant, doublure doublée avec ajustement, 2 poches passepoilées.

Poids : 325g/ Moyen

Composition : 65% Polyester, 35% Laine

Protection : haut niveau de résistance aux plis

Disponible en 4 couleurs de tissus :

- A - Marine
- C - Charbon de bois
- D - Noir
- G - Gris Clair

### Coloris Disponibles



A - Navy

C - Charcoal

D - Black

G - Mid Grey

Taille 46 à 68

Lavable en machine à 40°



## CHEADLE CHEMISE

Description : Coupe classique, manches longues, manchette simple, coutures étanches, amovible, Raidisseurs de col en métal, manches extra longues disponibles.

Poids : 120g/ Léger

Composition : 100% coton superfin - repassage facile

Disponible en 2 couleurs de tissus :

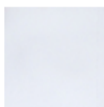
A - Blanc

B – Bleu ciel

### Coloris Disponibles



A - White  
Poplin



L - White  
Poplin



B - Blue Poplin



Taille 37 à 51

Lavable en machine à 40°

## TORONTO CHEMISE

Description : Coupe ajustée, manches longues, col boutonné,  
Patte française, détails contrastés.

Poids : 125g/ Léger

Composition : 60% Coton, 40% Polyester

Disponible en 5 couleurs de tissu :

- A - blanc
- B - Bleu
- C - Gris
- E - Bleu ciel
- F - Rouge

### Coloris Disponibles



A - White    B - Blue    C - Grey    E - Sky    F - Red

Taille 36 à 53

Lavable en machine à 40°





RU932M

## CHEMISE HOMME MANCHES LONGUES OXFORD

- Tissu épais et résistant.
- Entretien facile, peu froissable.

70% coton Oxford / 30% polyester. Véritable facilité d'entretien, repassage minimum. Pointes de col à baleine boutonnées. Empiècement arrière avec 2 plis latéraux. Poche de poitrine sur le côté gauche. Poignets réglables arrondis à 2 boutons et patte capucin à bouton unique. Certifié STANDARD 100 by OEKO-TEX® N° 08-5941, Shirley.

### Tailles

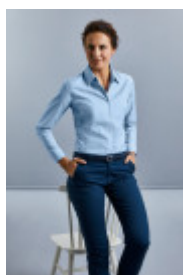
S - M - L - XL - XXL - 3XL - 4XL - 5XL - 6XL

### Grammage

130 - 135 g/m<sup>2</sup>

Tous droits réservés ©

### Existe aussi en version



RU932F

### Informations complémentaires

#### Logistique



1



12

### Couleurs



White



Black



Bright Navy



Oxford Blue



Silver

## MILANO CHEMISE - MC

Description : Coupe ajustée, manches courtes, sans repassage

Poids : 120g/ Léger

Composition : 100% Coton

Disponible en 1 couleurs de tissu :

A - blanc

Coloris Disponibles



A - White

Taille 36 à 46

Lavable en machine à 40°



## CALGARY CHEMISE - MC

Description : Coupe ajustée, manches courtes, col boutonné,  
Patte française, détails contrastés.

Poids : 125g/ Léger

Composition : 60 % Coton, 40% Polyester, easy iron

Disponible en 5 couleurs de tissu :

- A - blanc
- B -Bleu
- C - Gris
- E - Bleu ciel
- F -Rouge

Coloris Disponibles



Taille 36 à 53

Lavable en machine a 40°





RU933M

## CHEMISE HOMME MANCHES COURTES OXFORD

- Tissu épais et résistant.
- Entretien facile, peu froissable.

70% coton Oxford / 30% polyester. Véritable facilité d'entretien, repassage minimum. Pointes de col à baleine boutonnées. Empiècement arrière avec 2 plis latéraux. Poche de poitrine sur le côté gauche. Certifié STANDARD 100 by OEKO-TEX® N° 08-5941, Shirley.

### Tailles

S - M - L - XL - XXL - 3XL - 4XL - 5XL - 6XL

### Grammage

130 - 135 g/m<sup>2</sup>

Tous droits réservés ©

### Existe aussi en version



RU933F

### Informations complémentaires

#### Logistique



1



12

### Couleurs



White



Black



Bright Navy



Oxford Blue



Silver



# STRETCH PREMIUM POLO



Clique 028240



Polo Homme - Excellente qualité en coton élasthanne - Magnifique rendu et très agréable au porter - Patte 3 boutons cousus croisés avec finition nacrée - fentes d'aisance - traitement écofriendly aux enzymes pour un toucher plus doux - taille européenne

## TAILLE

**XS, S, M, L, XL, 2XL, 3XL, 4XL**  
**(10, 300, 54, 565, 605, 955: XS, S, M, L, XL, 2XL, 3XL)**

## COMPOSITION

Matières produits:  
 95% coton/5% elasthanne (Gris chiné [95] 80% coton, 15% viscose, 5% elasthane - Bleu chiné et anthracite chiné [565/955] : 55% coton, 40% polyester, 5% elasthanne.) - pré-rétréci

Homme

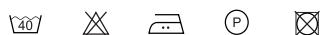
Poids: 215 g/m2



## CERTIFICATIONS

Oeko-Tex

## INSTRUCTIONS D'ENTRETIEN



## CLASSIC LINCOLN S/S



Clique 028244



BEST SELLER !!! Polo homme manches courtes - patte 3 boutons ton sur ton - fentes d'aisance à la taille - grand teint - lavage 60° - taille européenne.

## TAILLE

**XS, S, M, L, XL, 2XL, 3XL**  
**(00, 35, 55, 580, 95, 99: XS, S, M, L, XL, 2XL, 3XL, 4XL, 5XL)**

## COMPOSITION

Matières produits:

100% Coton peigné (Ash [92] 99% coton, 1% viscose, grey melange [95] 85% coton, 15% viscose, antracite melange 60% coton, 40% polyester).

Homme

Poids: 200 g/m2

## CERTIFICATIONS

Oeko-Tex

## INSTRUCTIONS D'ENTRETIEN



Blanc (00)



Jaune citron (10)



Orange sanguine (18)



Rose vif (250)



Cerise (300)



Rouge (35)



Bordeaux (38)



Lila clair (44)



Turquoise (54)



Bleu royal (55)



Bleu (56)



Bleu pâle (57)



Bleu foncé (580)



Vert flash (600)



Vert pomme (605)



Vert (67)



Vert bouteille (68)



Beige clair (815)



café latte (820)



Marron (825)



Gris cendré (92)



argent (94)



Gris mélange (95)



Gris anthracite Melange (955)



Noir (99)

# BASIC POLO



Clique 028230



Un polo Homme parfait pour un usage quotidien - fentes d'aisance sur les côtés - patte 3 boutons ton sur ton - Taille européenne

## TAILLE

**XS, S, M, L, XL, 2XL, 3XL, 4XL**  
**(600: S, M, L, XL, 2XL, 3XL, 4XL)**

## COMPOSITION

Matières produits:  
 100% coton (Gris chiné 95 : 85% coton 15% viscose - Anthracite chiné : 60% coton 40% polyester)

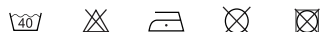
Homme

Poids: 190 g/m2

## CERTIFICATIONS

Oeko-Tex

## INSTRUCTIONS D'ENTRETIEN



# KARIBAN

K967

## Pull col rond

- Pour un style tendance et élégant.
- Coupe ajustée pour un tomber impeccable.
- Texture légère et confortable.

50% coton / 50% acrylique (jauge 12). Coupe ajustée. Bord-côte du col double épaisseur. Bande de propreté à l'encolure. Certifié STANDARD 100 by OEKO-TEX® N° CQ 1007/7, IFTH.

### Tailles

S - M - L - XL - XXL - 3XL - 4XL

### Grammage

290 g/m<sup>2</sup>

Tous droits réservés ©

### Existe aussi en version



K968

### Informations complémentaires

#### Logistique

1  
 10

### Couleurs



Black



Dark Grey

Grey  
Melange

Navy

KARIBAN  
PREMIUM  
PK912

## Pull Mérinos col roulé homme

- Un classique, ultra confortable.
- Toucher doux, pull très agréable à porter grâce à la laine Mérinos.
- Finitions de qualité.

100% Mérinos. Laine extra-fine peignée. Jauge 14. Fully-fashioned : tricoté dans la forme et assemblé sur machine de remailage. Col roulé, poignets et bas du vêtement rib 1 x 1.

### Tailles

S - M - L - XL - XXL - 3XL - 4XL

### Grammage

220 g/m<sup>2</sup>



Tous droits réservés ©

### Existe aussi en version



PK913

### Informations complémentaires

#### Logistique



1



20

### Couleurs



Black



Deep Navy



Grey  
Heather

## Pull Col Montant DENIM

Description : Col montant en bord côte avec intérieur contrasté, patte devant en bord côte pressionnée 3 boutons et zippée sous patte, finition base et bas de manches en bord côte, finition emmanchures diminuées, empiècements chambray sur coudières.

Composition : 100% Coton

Disponible en 2 couleurs de tissu :

- Bleu mouliné
- Gris mouliné



Entretien :

Lavable à 30°

Taille: S à 3XL



KARIBAN  
PREMIUM  
PK902

## Cardigan Supima® homme

- Coton Supima® à fibres extra-longues, pour une texture soyeuse.
- Lavable en machine pour un entretien facile.
- Coupe droite pour un style chic et épuré.

100% coton Supima®. Coton peigné. Jauge 12. Tissu de qualité supérieure. Fully-fashioned : tricoté dans la forme et assemblé sur machine de remailage. Encolure, poignets et bas du vêtement rib 1 x 1. Boutonnière avec boutons plastique. Ton sur ton.

### Tailles

S - M - L - XL - XXL - 3XL - 4XL

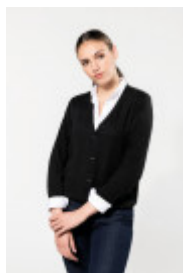
### Grammage

210 g/m<sup>2</sup>



Tous droits réservés ©

### Existe aussi en version



PK903

### Informations complémentaires

#### Logistique

 1  
 20

### Couleurs



Black



Deep Navy



Grey  
Heather

Réf. TOM

Gilet zippé col montant



## Descriptif Technique :

Maille côtes 1/1 Jauge 12.  
Bords-côtes 2/1 corps et manches.

## Composition :

50% Laine Peignée 50% Acrylique.

## Coloris disponibles :

- Noir - Marine



## Tailles :

S - M - L - XL - XXL - 3XL



Gilet zippé col montant

## NOMENCLATURE :

N°	Désignation du produit	Qte	Observations
1	Devant, Dos, Manches et Col	1	50% laine peignée 50% acrylique
2	Zip central	1	Nylon
3	Fil à coudre	/	Assorti
4	Étiquette Composition/Entretien	1	Lavage à 30°, Chloro interdit, Sèche-linge interdit, Repassage 1 point, Nettoyage à sec autorisé cycle normal
5	Griffe	1	Par taille
6	Emballage	1	Sac polyester recyclable transparent.

Étiquettes composition / Entretien :



## Fiche technique de conformité :

Innocuité

L'article ne contient pas de substances à des taux tels qu'elles sont connues ou suspectées pour avoir des effets néfastes sur l'hygiène ou la santé de l'utilisateur dans les conditions prévisibles d'utilisation.

Instruction de stockage

L'article est livré sous sachet plastique recyclable et doit être stocké dans un endroit propre et sec à l'abri de la lumière directe.

Entretien

Pour préserver les coloris et la maille et prolonger la durée de vie du vêtement, veillez à bien respecter les consignes d'entretien indiquées sur la vignette.



## YANG WINTER II

Réf. 5YAW00

Parka

Parka



### Les +

Forte imperméabilité et respirant  
Zips YKK

### CONDITIONNEMENT D'ACHAT

Référence	Taille	Carton
5YAW003XL	XXXL	10
5YAW00S	S	10
5YAW00M	M	10
5YAW00L	L	10
5YAW00XL	XL	10
5YAW00XXL	XXL	10

### CONDITIONNEMENT DE VENTE



Emballage individuel

#### TECHNIQUES

<b>Couleur</b>	Noir
<b>Matériau</b>	Softshell 2 couches: 64% Polyester / 6% Elasthanne + Membrane TPU
<b>Doublure principale</b>	Mélangeage: 100% Polyester - 120g/m <sup>2</sup>
<b>Doublure 2</b>	Velours melle

<b>Doublure 3</b>	Doublure taffetas: 100% polyester sur manche
<b>Imperméabilité</b>	8 000mm
<b>Respirabilité</b>	3 000g/m <sup>2</sup> 24h

#### Équipement et détails techniques

<b>Coutures</b>	Coutures étanches + Doubles coutures
<b>Capuche</b>	Capuche fixe intégrée dans le col fermé par scotch, Capuche ajustable avec cordon élastique & bloqueurs
<b>Col</b>	Col montant + Cache-col intérieur en polaire
<b>Fermeture</b>	Zip central YKK + Sous-patte/Protège menton
<b>Manches</b>	Poignets réglables avec patte de serrage silicone à scotch
<b>Poignets</b>	Poignets intérieure élastiqués

<b>Poches</b>	1 poche poitrine zippée/2 poches basses zippées sous rabat/1 poche manche zippée/1 poche Napoléon zippée sous rabat/1 poche téléphone intérieure zippée + Passage écouteurs/1 poche basse plaque intérieure
<b>Serrage</b>	Bas réglable per cordon élastique & bloqueurs
<b>Finitions détails</b>	Brides contrastées (version noire)
<b>Trappes de marquage</b>	Zip intérieur pour scotch marquage

## S553 - Parka 3 en 1 Radial

**Collection:** Vêtements de pluie PWR™

**Gamme:** Protection contre tous les temps

**Emballage extérieur:** 12

### information produit

Idéal pour une utilisation contemporaine, cette veste moderne a une coupe sportive, elle est totalement étanche, coupe-vent et respirante. La double couche extérieure a des panneaux renforcés en Oxford pour une durabilité supplémentaire. Les fermetures à glissières résistantes à l'eau donnent une finition sophistiquée. La veste en polaire intérieure offre une isolation dans des conditions plus froides ou peut être retirée et portée de façon autonome. Le summum de la qualité, du style et de la fonction combinée.

### Vêtements de pluie PWR™

La collection intempéries PORTWEST PWR™ est construite en Portwest Extreme à partir de textiles ultra-performants et étanches à l'eau et respirants. offrant une protection étanche, respirante et coupe-vent maximale. Et qui dépasse de loin les exigences les plus hautes en protection.

### Protection contre tous les temps

Portwest Protection contre tous les temps, est conçu avec des tissus et des designs exceptionnels, permettant une transition facile entre le travail et les loisirs. Testé pour résister aux rigueurs de l'usure quotidienne, chaque vêtement a été conçu et fabriqué en utilisant les meilleurs matériaux de qualité et des techniques de construction de haute technologie pour assurer une satisfaction totale avec l'usure après l'usure.

### Normes

EN 343 Classe 3:3 X (WP 10,000mm, MVP 15,000g/m2/24hr)



### Caractéristiques

- Parka 3 en 1 étanche, respirante et coupe vent avec coutures thermo soudées
- Doublure polaire multi-usages, peut être portée seule séparément
- Polyester Oxford résistant à l'abrasion.
- Poignets réglables par bandes auto-agrippantes pour un ajustement sécurisé
- Zips étanches à l'eau contre la pénétration de l'eau
- Idéal pour l'image de marque et la personnalisation
- 6 poches pour plus de rangement
- poche téléphone cachée
- Accès à l'impression pour l'image de marque de l'entreprise
- Finition déperlante sur le tissu extrêmement résistant à l'eau, aux éclaboussures.
- Capuche detachable pour améliorer la fonctionnalité

R68

## VESTE 3 EN 1 ZIP & CLIC

- Vêtement imperméable idéal pour le travail en extérieur.
- Respirante: Oeillets de ventilation.
- Tissu résistant aux plis et froissements.

Veste extérieure : Corps : 100% polyester pongé 230g StormDri 4000 avec enduction PVC imperméable. Doublure : 100 % polyester. Col montant zippé avec ajustement par cordon de serrage. Capuche dans le col avec garde menton à fermeture auto-agrippante et ajustée par corde de serrage. Entièrement imperméable avec coutures renforcées. Coupe-vent. Deux oeillets sous chaque bras. Poignets élastiqués avec patte de fermeture auto-agrippante. Veste détachable zippée : 100% polyester 280g/m<sup>2</sup>. 2 Poches latérales profondes et 2 grandes poches poitrines. Tous les coloris sont proposés avec une doublure contrastée noir et une polaire dézippable noire.

### Tailles

S - M - L - XL - XXL

### Grammage

280 g/m<sup>2</sup>

Tous droits réservés ©

### Informations complémentaires

#### Logistique

 1  
 10

#### Couleurs



Black

Navy /  
Black

Red / Black



# BASIC SOFTSHELL JACKET

Clique 020910



Softshell Homme - 3 couches - col doublé - zips ton sur ton YKK - protection zip intérieure - Bandes élastiques aux poignets et à la taille - Taille européenne

## TAILLE

**XS, S, M, L, XL, 2XL, 3XL**  
**(00, 55: XS, S, M, L, XL, 2XL, 3XL, 4XL)**  
**(580, 99: XS, S, M, L, XL, 2XL, 3XL, 4XL, 5XL)**  
**(10: XS, S, XL, 2XL, 3XL)**  
**(35: XS, S, M, L, XL, 2XL, 4XL)**

## COMPOSITION

Matières produits:  
 96% Polyester, 4 % Spandex.

Homme

Poids: 280 g/m2

## INSTRUCTIONS D'ENTRETIEN



## CERTIFICATIONS

Oeko-Tex



# KARIBAN

K687

## Eagle > coupe-vent doublé

- Enduction acrylique pour une meilleure étanchéité du tissu.
- Pièce polyvalente et fonctionnelle, l'indispensable du workwear.
- Doublure en jersey renforçant la propriété coupe-vent.

100% polyamide 210 T avec enduction acrylique. Fermeture zippée. 1 poche intérieure + 2 poches devant. Cordon élastique au bas du vêtement avec stoppeurs. Capuche dans le col avec cordon élastique. Doublure jersey gris chiné 100% polyester. Zip intérieur pour personnalisation.

### Tailles

S - M - L - XL - XXL - 3XL - 4XL



Tous droits réservés ©

## Informations complémentaires

### Logistique

 1  
 25

### Couleurs



Black



Dark Grey

Forest  
GreenLight Royal  
Blue

Navy



Orange



Red



Yellow

# KARIBAN

K616

## Coupe-vent unisexe

- Matière souple et ultra légère.
- Pratique et repliable grâce au système K-WAY®.
- Protection contre vents et averses.

100% polyester. Capuche dans le col avec patte auto-agrippante. 2 poches zippées devant. Cordon de serrage au bas. Bas de manches élastiques. Repliable dans sa poche sur la base du système K-WAY®. Fermeture zippée ton sur ton. Certifié STANDARD 100 by OEKO-TEX® N° CQ 1007/8, IFTH.

### Tailles

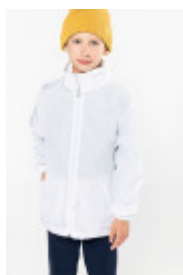
XS - S - M - L - XL - XXL - 3XL

### Grammage

70 g/m<sup>2</sup>

Tous droits réservés ©

### Existe aussi en version



K6102

### Informations complémentaires

#### Logistique

1  
50

### Couleurs



White



Black

Forest  
GreenLight Royal  
Blue

Lime



Navy



Orange



Red



Sky Blue

Tropical  
Blue

Yellow

45242 Real+/men Heavy Weight Jacket



N° d'article: 45242

Code fournisseur: JM970

**Description:**

Ext: 100% polyester Oxford

int: 100% matelassage polyester  
(fleece et taffeta®)

coupe-vent et imperméable

capuche dans le col

fermeture à glissière assortie avec  
rabat coupe-vent et protège-menton

fermeture auto-agrippante aux  
poignets

poches de côté avec fermeture à glissière

poche intérieure avec fermeture à glissière

accès pour la  
décoration au dos.



Dans le catalogue, à la page 319



White

Black

Navy

Royal

Deep Red

Orange

**FAIR WEAR**



**Tailles**

S, M, L, XL, 2XL, 3XL



WK6147

## Veste DayToDay bi-matière unisexe

- Ultra résistante et déperlante. Enduction PVC pour une étanchéité optimale.
- Collection DayToDay : la tenue professionnelle du quotidien.

100 % polyester. Softshell 2 couches, tissu extensible dans les 4 sens pour plus d'aisance avec couche intérieure polaire pour plus de chaleur sur les manches et les épaules. Devant et dos : 100 % polyester 75 g taffetas 230T avec enduction. Tissu traité déperlant. 2 poches avant zippées. 1 étiquette nom fixée intérieur gauche. Passepoil contrasté aux emmanchures et intérieur col. Fermeture zippée avant et poches contrastées. Zip invisible de personnalisation au bas de vêtement. Idéal pour une utilisation quotidienne.

### Tailles

XS - S - M - L - XL - XXL - 3XL - 4XL - 5XL



Tous droits réservés ©

## Informations complémentaires

### Logistique

1

15

### Couleurs

Black /  
Kelly  
GreenBlack /  
Orange

Black / Red

Black /  
SilverBlack /  
YellowNavy /  
Fluorescent  
YellowNavy / Light  
Royal BlueNavy /  
Silver





PK310 S > 6XL 20

**CITY MEN** | *Bodywarmer tendance homme*

Extérieur : 100% polyester pongé. Intérieur : 100% polyester taffetas matelassé. Extérieur : 68 - Intérieur : 140 g/m<sup>2</sup>  
 Grand zip avec une poche intérieure gauche Velcro® pour marquage. Possibilité de ranger totalement le bodywarmer dans la poche intérieure droite. 2 poches latérales zippées avec robot.

S > 3XL

GREY

S > 4XL

BLACK/GOLD

BLACK/RED

BLACK/WHITE

BLACK/KELLY GREEN

BLACK/ROYAL

BLACK/ORANGE

BLACK/SILVER

S > 6XL

BLACK/BLACK

NAVY



	S	M	L	XL	XXL	3XL	4XL	5XL	6XL
A	51	55	59	62	65	68	71	74	77
B	64	66	68	70	72	74	76	77	78

Pays d'origine : Chine - Code douanier : 62019300

Dimensions du carton (taille L) : 60,00 cm (L) x 40,00 cm (l) x 40,00 cm (h)

Poids moyen du carton : 6.00 kg

PK309

PK311

# KARIBAN

K6113

## Doudoune légère sans manches homme

- Pratique, chaude et ultra légère.
- Matière résistante, souple et facile d'entretien.
- Compressible dans son sac de rangement.

Coloris unis : 100% polyamide. Coloris Marl Silver : 70%polyester /30%polyamide. Coloris Marl Dark Grey : 70% polyamide / 30% polyester. Garniture intérieure polyamide. Chaude et ultralégère. Compressible dans son sac de rangement. 2 poches zippées devant. Intérieur contrasté : Convoy Grey pour Black, Red, Marl Dark Grey et Marl Silver ; Navy pour Light Royal Blue et Navy ; White pour White. Certifié STANDARD 100 by OEKO-TEX® N° CQ 1007/8, IFTH.

### Tailles

S - M - L - XL - XXL - 3XL - 4XL

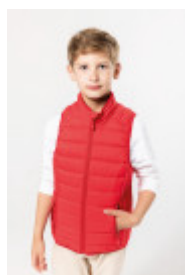


Tous droits réservés ©

### Existe aussi en version



K6114



K6115

### Informations complémentaires

#### Logistique



1



15 (S / M / L / XL / XXL / 3XL / 4XL=0)

### Couleurs



White



Black

Light Royal  
BlueMarl Dark  
Grey

Marl Silver



Navy



Red

# KARIBAN

K911

## Falco > veste micropolaire zippée

- Traitement antiboulochage : maintien aspect lisse et doux dans le temps.
- Epaisseur : Maintien de la chaleur.
- Résistant et facile d'entretien.

100% polyester micropolaire antiboulochage. 2 poches zippées sur le côté. Fermeture zippée. Certifié STANDARD 100 by OEKO-TEX® N° CQ1007/8, IFTH.

### Tailles

S - M - L - XL - XXL - 3XL - 4XL

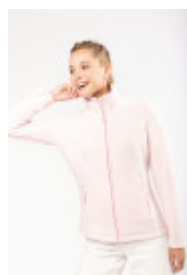
### Grammage

300 g/m<sup>2</sup>

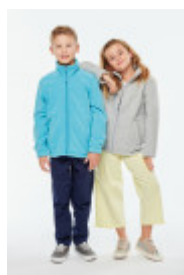


Tous droits réservés ©

### Existe aussi en version



K907



K920

### Informations complémentaires

#### Logistique

- 1
- 10

### Couleurs



VH 65

# KARIBAN

K913

## Luca > gilet micropolaire homme

- Léger et chaud à la fois.
- Traitement antiboulochage : maintien aspect lisse et doux dans le temps.
- De nombreux coloris disponibles.

100% polyester micropolaire antiboulochage. 2 poches sur le côté avec surpiqûres en points de recouvrement. Fermeture zippée. Certifié STANDARD 100 by OEKO-TEX® N° CQ1007/8, IFTH.

### Tailles

S - M - L - XL - XXL - 3XL - 4XL

### Grammage

300 g/m<sup>2</sup>



Tous droits réservés ©

### Existe aussi en version



K906

### Informations complémentaires

#### Logistique

- 1
- 10

### Couleurs





## CEINTURE 35 MM – 1176

Matière :

- 100% Cuir de vachette pleine fleur
- Largeur : 35mm
- Couleur : Noir, Rouge, Marron foncé, cognac, bleu marine, gris, vert, Camel, blanc.

Ceinture homme style classic

Existe en boucle **NICKEL, CANON DE FUSIL, OR**

Taille Ajustable (Une visse de réglage vous permet de raccourcir votre ceinture)



## CEINTURE 02/414

Longueur :

T I = 90 cm

T II = 100 cm

T III = 110 cm

Composition : CUIR

Disponible en couleur :

- Noir

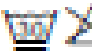



## CRAVATE 6918



**Cravate slimline**

largeur: env. 6 cm

**ENTRETIEN:**      

100% COTON  
MADE IN FRANCE  
J&S FRANCE

# KARIBAN

K860

## Cravate satinée

- Chic et tendance.
- Aspect satiné.
- Lavable à 30°.

100% polyester satiné. Lavable en machine à 30°.

### Tailles

One Size



Tous droits réservés ©

### Existe aussi en version



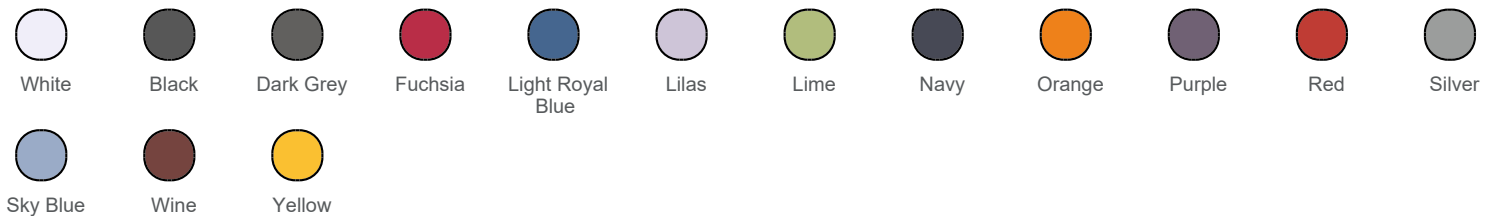
K861

### Informations complémentaires

#### Logistique

-  1
-  50

### Couleurs







PR785

## Cravate de sécurité à clip

- Facile à mettre (clip)

100% polyester. Avec clip. Lavable en machine.

### Tailles

One Size

Tous droits réservés ©

### Informations complémentaires

#### Logistique

 1

 24

#### Couleurs



Black



Burgundy



Grey



Navy



Red



Silver

**Accord-cadre n°2022-08**  
**Fourniture de tenues professionnelles destinées aux personnels de réseaux de transport public de voyageurs**

# **VESTIAIRE HOMME COMPLEMENTAIRE**

## 6665 Chemise manche longue, Easy Care

Chemise droite pour homme. Un modèle polyvalent qui a toujours fière allure : Cette chemise GREIFF au col New Kent et à la poche de poitrine est d'un design très classique. Un peu de stretch assure un ajustement confortable et une liberté de mouvement. Le tissu mélangé avec une part de coton est facile à entretenir et agréable à porter.

Composition 62% coton, 35% poly, 3% élasthanne

Lavable en machine à 60°

Couleur :

- Noir
- Blanc
- Bleu Marine
- Bleu Ciel
- Gris

Couleur: Blanc



Taille 37/38 à 47/48



# KARIBAN

K535

## Chemise oxford manches courtes

- Le classique de la chemise Oxford au style corporate.
- Traitement easy-care pour un entretien facile.
- S'impose comme un indispensable du vêtement professionnel.

70% coton oxford / 30% polyester. Entretien facile (traitement Easy Care). Pointe de col boutonnée. Boutons ton sur ton. Poche poitrine côté gauche en V. Empiècement dos double avec 2 plis d'aisance. Ourlet bas de manche double rempli. 2 boutons de rappel. Bas arrondi. Certifié STANDARD 100 by OEKO-TEX® N° CQ 1007/7, IFTH.

### Tailles

S - M - L - XL - XXL - 3XL - 4XL - 5XL - 6XL

### Grammage

130 - 135 g/m<sup>2</sup>



Tous droits réservés ©

### Existe aussi en version



K536

### Informations complémentaires

#### Logistique

 1  
 12

### Couleurs



White



Black



Oxford Blue



Oxford Cobalt Blue



Oxford Pale Pink



Oxford Shadow Navy



Oxford Silver



Oxford Zinc

## 1316 Pantalon homme ajustée, Premium

Pantalon étroit pour hommes avec une taille basse. Ce pantalon business intemporel de la collection GREIFF Premium convainc par ses propriétés hydrofuges et anti salissantes. La qualité bi-stretch et la taille élastique assurent un confort maximal. Le pantalon marque des points avec 2 poches latérales pratiques et 2 poches à filet arrière. En tissu mélangé de qualité particulièrement élevée avec 60 % de laine vierge - pour un confort agréable.

Composition : 60% Laine, 36% poly, 4% élasthanne

Lavable en machine à 30°

Couleur :

- Noir
- Gris
- Bleu Marine
- Bleu Italien
- Bleu foncé à motif
- Bleu roi

Couleur: Bleu roi



Taille 42 à 54



## 1325 Pantalon homme Classique, Premium

Pantalon droit pour homme de la collection GREIFF Premium. Le pantalon business convaincant par ses propriétés hydrofuges et anti salissantes. Il est doté de deux poches latérales pratiques et de deux poches arrière à rabat. La qualité bi-stretch et la taille élastique assurent un confort maximal. En tissu mélangé de qualité particulièrement élevée avec 60 % de laine vierge - pour un confort agréable.

Composition : 60% Laine, 36% poly, 4% élasthanne

Lavable en machine à 30°

Couleur :

- Noir
- Gris
- Bleu Marine
- Bleu Italien
- Bleu foncé à motif
- Bleu roi

Couleur: Bleu marine



Taille 44 à 62





FRUIT# LOOM.

SC63218

## POLO PREMIUM (63-218-0)

- Tissu extensible et souple.
- Surface idéale pour l'impression.
- Doux et confortable à porter.

100 % coton piqué (Heather Grey : 97% coton / 3% polyester). Bas de manche en bord-côte. Patte avec trois boutons ton sur ton. Fentes sur le côté. Certifié STANDARD 100 by OEKO-TEX® N° 08-5295, Shirley.

### Tailles

S - M - L - XL - XXL - 3XL

### Grammage

170 - 180 g/m<sup>2</sup>



Tested for harmful substances  
www.oeko-tex.com/standard100

Tous droits réservés ©

### Existe aussi en version



SC63030

### Informations complémentaires

#### Logistique

 1  
 36

### Couleurs



## 1115 Veston homme STANDARD, Coupe droite

Veste à 2 boutons de la collection GREIFF Basic. Veste d'affaires classique à coupe droite, avec une poche poitrine à rabat et 2 poches à rabat à droite et à gauche. Les 3 poches intérieures permettent de ranger tout ce que vous aimez avoir à portée de main. Pour un plus de mobilité avec stretch et absolument facile d'entretien. En matière stretch durable, qui séduit par ses propriétés hydrofuges et anti salissantes.

Composition : 54% poly, 44% laine, 2% élasthanne

Lavable en machine à 30°

Couleur :

- Noir
- Gris
- Bleu Marine

Couleur: Bleu marine



Taille 44 à 64





## 1132 Veston homme STANDARD, cintrée

Veste à deux boutons, coupe moderne et étroite. Parfait pour votre look business : 2 poches à rabat et une poche poitrine apportent une touche visuelle, 3 poches intérieures offrent de la place pour tout ce que vous aimez avoir à portée de main. Pour un plus de mobilité avec stretch et absolument facile d'entretien. En matière stretch durable, qui séduit par ses propriétés hydrofuges et anti salissantes.

Composition : 54% poly, 44% laine, 2% élasthanne

Lavable en machine à 30°

Couleur :

- Noir
- Gris
- Bleu Marine

Couleur: Bleu marine



Taille 42 à 54



## 1141 Veston homme PREMIUM

Deux poches à rabat, une poche poitrine et des fentes latérales apportent une touche visuelle. À l'intérieur, l'équipement Traveller avec poches Safety offre de la place pour le porte-monnaie, les billets et tout ce que vous aimez avoir à portée de main. En tissu mélangé de qualité particulièrement élevée avec 60 % de laine vierge - pour un confort agréable.

Composition : 60% Laine, 36% poly, 4% élasthanne

Lavable en machine à 30°

Couleur :

- Noir
- Gris
- Bleu Marine
- Bleu Italien

Couleur: Noir



Taille 42 à 54



## 1142 Veston homme PREMIUM, Coupe droite

Veste à deux boutons, coupe droite, pour une allure professionnelle de style. Des détails comme deux poches à rabat, une poche de poitrine et des fentes latérales donnent à cette veste de la collection GREIFF Premium des accents visuels. À l'intérieur, l'équipement Traveller avec poches Safety offre de la place pour le porte-monnaie, les billets et tout ce que vous aimez avoir à portée de main. La qualité bi-stretch assure une liberté de mouvement maximale, le tissu mélangé agréable avec beaucoup de laine vierge est résistant à la saleté et à l'eau. En tissu mélangé de qualité particulièrement élevée avec 60 % de laine vierge - pour un confort agréable.

Composition : 60% Laine, 36% poly, 4% élasthanne

Lavable en machine à 30°

Couleur :

- Noir
- Gris
- Bleu Marine
- Bleu Italien

Couleur: Noir

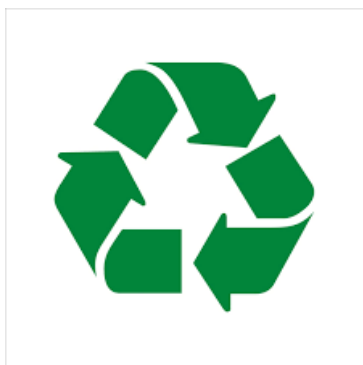


Taille 44 à 62



Accord-cadre n°2022-08  
Fourniture de tenues professionnelles destinées aux personnels de réseaux de  
transport public de voyageurs

# VESTIAIRE HOMME COMPLEMENTAIRE ECORESPONSABLE



# KARIBAN

K209

## Polo piqué Bio manches courtes homme



- Le grand classique du polo en coton bio.
- Coupe ajustée pour un tomber parfait.
- Collection Organic. NO LABEL.

Coloris unis 100% coton biologique. Coloris Wine Heather, Ocean Blue Heather et French Navy Heather 80% coton biologique / 20% polyester. Coloris Grey Heather 70% coton biologique / 30% viscose. Col et bas de manches en bord-côte 1x1. Patte de boutonnage 3 boutons ton sur ton. Finition bande chevron sur intérieur col et fentes latérales. Pas d'étiquette de marque au col, uniquement une puce de taille pour faciliter la personnalisation. Certifié STANDARD 100 by OEKO-TEX® N° CQ1007/7, IFTH.

### Tailles

S - M - L - XL - XXL - 3XL

### Grammage

220 g/m<sup>2</sup>



Made with 100% Organic materials.  
Certified by Ecocert Greenlife.  
EGL N°183360 / TOPTEX France



Made with 70% Organic materials.  
Certified by Ecocert Greenlife.  
EGL N°183360 / TOPTEX France



Made with 80% Organic materials.  
Certified by Ecocert Greenlife.  
EGL N°183360 / TOPTEX France



Tous droits réservés ©

### Existe aussi en version



K210

### Informations complémentaires

#### Logistique

1  
50

### Couleurs



White



Black



Cream



Grey  
Heather



Mossy  
Green



Navy



Ocean Blue  
Heather



Red



Sage



Storm Grey



Wine  
Heather

# KARIBAN

K6152

## Parka à capuche recyclée



- Parka chaude idéal pour affronter le froid.
- Toucher doux, peau de pêche.
- Mode et éco-responsabilité.

100% polyester recyclé post-consumer. Tissu déperlant. Finition peau de pêche pour un toucher plus doux. Doublure polyester taffeta 210T noire. Intérieur matelassé 100% polyester. Coupe confort. Fermeture zippée nylon et tire-zip métal. Capuche 3 panneaux doublée polyester avec cordon de serrage et stoppeurs. 2 poches devant zippées. 1 poche intérieure avec fermeture par bande auto-agrippante. Bas de manches élastiqué. Dos rallongé pour plus de confort. Patch tissu intérieur col pour la personnalisation. Zip invisible côté cœur et bas de vêtement pour accès personnalisation. Pas d'étiquette de marque pour faciliter la personnalisation. Certifié STANDARD 100 by OEKO-TEX® N° CQ1007/7, IFTH.

### Tailles

XS - S - M - L - XL - XXL - 3XL - 4XL - 5XL

### Grammage

120 g/m<sup>2</sup>



Tous droits réservés ©

## Informations complémentaires

### Logistique

1  
 10

### Couleurs





# KARIBAN

K9120

## Bodywarmer micropolaire écoresponsable unisexe

- Vêtement 100% recyclé fabriqué à partir de bouteilles en plastique.
- Confort, maintien de la chaleur et résistance grâce à la micropolaire antiboulochage.
- Etiquette détachable pour faciliter la personnalisation.

100% polyester recyclé post-consumer. Micropolaire antiboulochage. Coupe droite. 2 poches zippées sur le côté. Fermetures zippées nylon recyclé avec tire-zips. Lien d'accrochage intérieur col. Finitions double aiguille autour des poches et bas de vêtement. Etiquette de marque Tear Away.

### Tailles

XS - S - M - L - XL - XXL - 3XL - 4XL - 5XL

### Grammage

280 g/m<sup>2</sup>



Tous droits réservés ©

## Informations complémentaires

### Logistique

1  
 10

### Couleurs





# IDAHO VEST



Clique 0200974



Bodywarmer doudoune chaud et léger - 100% polyamide recyclée - 3 poches extérieures zippées - 2 poches intérieures - Bande élastique taille + poignet - capuche amovible uniquement pour la version femme - Passe écouteurs

Zip ton sur ton pour 99 et 580 / Zip noir pour 75

## TAILLE

**XS, S, M, L, XL, 2XL, 3XL, 4XL**

## COMPOSITION

Matières produits:

Tissu extérieur : 100 % polyamide recyclé. Rembourrage : 100 % polyester recyclé. Doublure : 100 % polyester recyclé

Homme

## INSTRUCTIONS D'ENTRETIEN



Dark Navy  
(580)



Fog green  
(75)



Black (99)



WK905

## Polaire écoresponsable col zippé unisexe

Pièce workwear qui s'inscrit dans une démarche écoresponsable.

Bon maintien thermique.

Résistance et confort grâce aux empiècements de renfort.

100% polyester recyclé. Coupe droite. 2 poches zippées passepoilées en taslan devant avec tire-clip. 1 poche poitrine arrondie zippée avec tire-clip côté droit au porté en taslan avec surpiqûres ton sur ton. Col doublé avec côte 2 x 2 et zip en plastique recyclé + lien d'accrochage intérieur col. Empiècements de renfort épaules et avant bras en taslan. Bord-côtes tubulaire en rib 2 x 2 aux bas de manches et de vêtement. Etiquette de marque détachable.

### Tailles

XS - S - M - L  
- XL - XXL -  
3XL - 4XL -  
5XL

### Grammage

320 g/m<sup>2</sup>



Tous droits réservés ©

### Informations complémentaires

#### Logistique

1

15

#### Code douanier

61103099

### Couleurs



Black



Dark Grey



Forest Green



Navy



# KARIBAN

K2025

## Polo piqué Bio180 homme

- Maille piquée offrant un rendu d'impression exceptionnel.
- No label : 100 % personnalisable à votre marque.
- Style épuré et intemporel.

100% coton peigné biologique. Coupe droite. Col et bas de manches en bord-côte 1x1. Patte de boutonnage 2 boutons ton sur ton. Bande de propreté sur intérieur col et fentes latérales. Coutures côtés. Finition double aiguilles bas de vêtement. Pas d'étiquette de marque au col, uniquement une puce de taille pour faciliter la personnalisation. Certifié STANDARD 100 by OEKO-TEX® N° CQ 1007/7, IFTH.

### Tailles

S - M - L - XL - XXL - 3XL - 4XL

### Grammage

180 g/m<sup>2</sup>



Tous droits réservés ©

### Existe aussi en version



K2026

### Informations complémentaires

#### Logistique

- 1
- 30

### Couleurs





### T753 - Veste Softshell WX3 Eco hybrid (2 couches)

**Collection:** WX3

**Gamme:** Protection contre tous les temps

**Tissu extérieur:** 94 % polyester recyclé GRS, 6 % élasthanne Ripstop lié à 100 % polaire micro polyester recyclé 280g

**Tissu contrastant:** Tricot 100% polyester recyclé GRS avec dos brosse g

#### information produit

Veste softshell à la pointe de la technologie utilisant des tissus durables dotés d'une membrane coupe-vent, résistante à l'eau et respirante avec le luxe supplémentaire d'une micro-polaire. Les caractéristiques intéressantes incluent des coudes préformés, des liserés rétro réfléchissants et de multiples poches.

#### WX3

Les vêtements de travail techniques extensibles Portwest WX3™ allient confort, polyvalence et esthétique. Les produits sont conçus selon les normes les plus élevées et offrent une solution pour les activités quotidiennes et les environnements de travail. Construit avec des tissus de pointe offrant une résistance supérieure à l'abrasion et un confort exceptionnel tout au long de la journée. Des solutions de conception ingénieuses sur les fixations et les systèmes de poches garantissent un ajustement et une sécurité inégalés.

#### Protection contre tous les temps

Portwest Protection contre tous les temps, est conçu avec des tissus et des designs exceptionnels, permettant une transition facile entre le travail et les loisirs. Testé pour résister aux rigueurs de l'usure quotidienne, chaque vêtement a été conçu et fabriqué en utilisant les meilleurs matériaux de qualité et des techniques de construction de haute technologie pour assurer une satisfaction totale avec l'usure après l'usure.

#### Caractéristiques

- Respirant, résistant au vent et à l'eau
- Tissu recyclé certifié respectueux de l'environnement
- Poche poitrine zippée
- Poignets élastiqués pour un ajustement sûr
- Dos ventilé pour plus de respirabilité et de confort
- Les manches préformées permettent une plus grande liberté de mouvement
- Poche téléphone
- 8 poches pour plus de rangement
- 2 couches
- Nouveau Modèle
- Tissu gratté, renforcé et doublé

